

Сообщение № 1
о возможном установлении публичного сервитута

Руководствуясь статьей 39.42 Земельного кодекса Российской Федерации, Администрация Сысертского городского округа сообщает о возможном установлении публичного сервитута сроком на 49 лет для размещения объекта электросетевого хозяйства: «Строительство ВЛ 0,4 кВ Южная от ТП-77110 с установкой узла учета (электроснабжение ВРУ-0,4 кВ, находящегося по адресу: Свердловская обл, Сысертский р-н, северо-западнее д. Ключи, К/№ 66:25:1311003:183) (0,36 км, 1 т.у.)», находящегося в границах Сысертского городского округа Свердловской области, в отношении части земельного участка, площадью 880 кв.м, с кадастровым номером 66:25:1311003:184, площадью 2311 кв.м, с видом разрешенного использования - для ведения сельскохозяйственного производства, с категорией земель - земли сельскохозяйственного назначения, расположенного по адресу: Свердловская область, Сысертский район, северо-западнее деревни Ключи.

Ознакомиться с ходатайством об установлении публичного сервитута и прилагаемым к нему описанием местоположения границ публичного сервитута можно по адресу: 624022, Свердловская область, город Сысерть, улица Ленина, дом 35, актовый зал (1 этаж), в приемное время: вторник с 15-00 до 17-00 часов, описание местоположения границ публичного сервитута размещено на сайте Сысертского городского округа в сети Интернет: <http://admsysert.ru/mun-services/publicniy-servitut/message>.

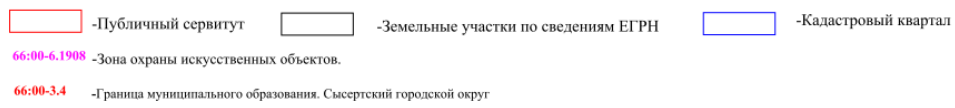
Правообладатели земельных участков, в отношении которых испрашивается публичный сервитут, если их права (обременения права) не зарегистрированы в Едином государственном реестре недвижимости, могут обратиться с заявлением об учете их прав (обременений права) на земельные участки с приложением копий документов, подтверждающих эти права (обременения права) в Администрацию Сысертского городского округа по адресу: 624022, Свердловская область, город Сысерть, улица Ленина, дом 35, кабинет № 3, в приемное время: понедельник – пятница с 08-00 до 17-00 часов. Срок подачи заявления - в течение 15 (пятнадцати) дней со дня опубликования данного извещения.

ГРАФИЧЕСКОЕ ОПИСАНИЕ

Публичный сервитут

Сведения об объекте		
N п/п	Характеристики объекта	Описание характеристик
1	2	3
1	Местоположение объекта	Свердловская область, Сысертский р-н
2	Площадь объекта \pm величина погрешности определения площади ($P \pm \Delta P$), м ²	880 \pm 10
3	Иные характеристики объекта	<p>1. Цель установления публичного сервитута: Размещение объектов электросетевого хозяйства, тепловых сетей, водопроводных сетей, сетей водоотведения, линий и сооружений связи, линейных объектов системы газоснабжения, нефтепроводов и нефтепродуктопроводов, их неотъемлемых технологических частей, если указанные объекты являются объектами федерального, регионального или местного значения, либо необходимы для организации электро-, газо-, тепло-, водоснабжения населения и водоотведения, подключения (технологического присоединения) к сетям инженерно-технического обеспечения, либо переносятся в связи с изъятием земельных участков, на которых они ранее располагались, для государственных или муниципальных нужд (далее также - инженерные сооружения)</p> <p>2. Срок публичного сервитута: Продолжительность: 49</p> <p>3. Описание иной цели: Строительство ВЛ 0,4 кВ Южная от ТП-77110 с установкой узла учета (электроснабжение ВРУ-0,4 кВ, находящегося по адресу: Свердловская обл, Сысертский р-н, северо-западнее д. Ключи, К/№ 66:25:1311003:183) (0,36 км, 1 т.у.)</p>

Сведения о местоположении границ объекта					
1. Система координат МСК-66, зона I					
2. Сведения о характерных точках границ объекта					
Обозначение характерных точек границ	Координаты, м		Метод определения координат характерной точки	Средняя квадратическая погрешность положения характерной точки (Mt), м	Описание обозначения точки на местности (при наличии)
	X	Y			
1	2	3	4	5	6
1	370202.15	1563692.56	Геодезический метод	0.1	-
2	370236.71	1563716.20	Геодезический метод	0.1	-
3	370244.47	1563721.98	Геодезический метод	0.1	-
4	370242.24	1563725.18	Геодезический метод	0.1	-
5	370237.03	1563721.49	Геодезический метод	0.1	-
6	370238.00	1563720.05	Геодезический метод	0.1	-
7	370224.46	1563710.74	Геодезический метод	0.1	-
8	370200.90	1563694.51	Геодезический метод	0.1	-
9	370199.51	1563696.14	Геодезический метод	0.1	-
10	370197.21	1563695.72	Геодезический метод	0.1	-
11	370038.10	1563884.66	Геодезический метод	0.1	-
12	370035.68	1563882.84	Геодезический метод	0.1	-
13	370037.52	1563880.63	Геодезический метод	0.1	-
14	370053.12	1563862.13	Геодезический метод	0.1	-
15	370068.79	1563843.55	Геодезический метод	0.1	-
16	370084.52	1563824.89	Геодезический метод	0.1	-
17	370100.33	1563806.15	Геодезический метод	0.1	-
18	370116.24	1563787.29	Геодезический метод	0.1	-
19	370132.20	1563768.36	Геодезический метод	0.1	-
20	370196.91	1563691.71	Геодезический метод	0.1	-
1	370202.15	1563692.56	Геодезический метод	0.1	-



Сообщение № 2
о возможном установлении публичного сервитута

Руководствуясь статьей 39.42 Земельного кодекса Российской Федерации, Администрация Сысертского городского округа сообщает о возможном установлении публичного сервитута сроком на 10 лет размещения линейного объекта системы газоснабжения, необходимого для организации газоснабжения населения, подключения (технологического присоединения) к сетям инженерно-технического обеспечения: «Газопровод высокого и низкого давления с установкой ПРГ для газоснабжения ул. Западная, пер. Школьный, ул. Южная, ул. Лесная, ул. Солнечная, пер. Зеленый, ул. Центральная, ул. Садовая, пер. Садовый, ул. Луговая, ул. Тихая, ул. Поселковая, ул. Хуторская, ул. Боровая, ул. Свободная, ул. Индустриальная, пер. Северный, пер. Верхний в п. Полевой Сысертского ГО с закольцеванием с действующими газопроводами низкого давления», находящегося в границах Сысертского городского округа Свердловской области, в отношении следующих земель и частей земельных участков, общей площадью – 45186 кв.м:

1) земель кадастровых кварталов 66:25:0302001, площадью 28 кв.м; 66:25:0304006, площадью 197 кв.м; 66:25:0401001, площадью 16169 кв.м, государственная собственность на которые не разграничена, расположенных в границах Сысертского городского округа Свердловской области;

2) части земельного участка, площадью 51 кв.м, с кадастровым номером 66:25:0401001:429, площадью 318 кв.м, с видом разрешенного использования - коммунальное обслуживание, с категорией земель - земли населенных пунктов, расположенного по адресу: Свердловская область, Сысертский район, поселок Полевой, участок находится примерно в 2 м по направлению на запад от дома 14, переулок Зеленый;

3) части земельного участка, площадью 76 кв.м, с кадастровым номером 66:25:0401001:257, площадью 1127 кв.м, с видом разрешенного использования - под объект энергоснабжения, с категорией земель - земли населенных пунктов, расположенного по адресу: Свердловская область, Сысертский район, поселок Полевой, улица Лесная;

4) части земельного участка, площадью 19 кв.м, с кадастровым номером 66:25:0401001:436, площадью 336 кв.м, с видом разрешенного использования - коммунальное обслуживание, с категорией земель - земли населенных пунктов, расположенного по адресу: Свердловская область, Сысертский район, поселок Полевой, 1-Б;

5) части земельного участка, площадью 1278 кв.м, с кадастровым номером 66:25:0401001:368, площадью 4315 кв.м, с видом разрешенного использования - под объект инженерной инфраструктуры: воздушная линия электроснабжения («Отпайка от ВЛ-0,4 кВ от ВЛ «Лесная» в п. Полевой» электроснабжение жилых домов, находящихся по адресу: Свердловская область, Сысертский район, поселок Полевой), с категорией земель - земли населенных пунктов, расположенного по адресу: Свердловская область, Сысертский район, поселок Полевой, улицы Западная, Южная, Лесная, переулок Школьный;

6) части земельного участка, площадью 229 кв.м, с кадастровым номером 66:25:0401001:256, площадью 741 кв.м, с видом разрешенного использования - под объект энергоснабжения, с категорией земель - земли населенных пунктов, расположенного по адресу: Свердловская область, Сысертский район, поселок Полевой, улица Лесная;

7) части земельного участка, площадью 4 кв.м, с кадастровым номером 66:25:0401001:166, площадью 1326 кв.м, с видом разрешенного использования - для ведения личного подсобного хозяйства (приусадебный участок), с категорией земель - земли населенных пунктов, расположенного по адресу: Свердловская область, Сысертский район, поселок Полевой, переулок Зеленый, 20-А;

8) части земельного участка, площадью 30 кв.м, с кадастровым номером 66:25:0401001:335, площадью 716 кв.м, с видом разрешенного использования - под объект энергоснабжения, с категорией земель - земли населенных пунктов, расположенного по адресу: Свердловская область, Сысертский район, поселок Полевой, улица Лесная;

9) части земельного участка, площадью 535 кв.м, с кадастровым номером 66:25:0401001:383, площадью 1319 кв.м, с видом разрешенного использования - для ведения личного подсобного хозяйства, с категорией земель - земли населенных пунктов, расположенного по адресу: Свердловская область, Сысертский район, поселок Полевой, улица Западная, дорога;

10) части земельного участка, площадью 401 кв.м, с кадастровым номером 66:25:0304006:513, площадью 32503 кв.м, с видом разрешенного использования - для сельскохозяйственного использования, с категорией земель - земли сельскохозяйственного назначения, расположенного по адресу: Свердловская область, Сысертский район, в 1000 м по направлению на север от ориентира деревня Большое Седельниково;

11) части земельного участка, площадью 7581 кв.м, с кадастровым номером 66:25:0304006:59, площадью 17753 кв.м, с видом разрешенного использования - для сельскохозяйственного использования, с категорией земель - земли населенных пунктов, расположенного по адресу: Свердловская область, Сысертский район, в 1000 м по направлению на север от ориентира деревня Большое Седельниково;

12) части земельного участка, площадью 205 кв.м, с кадастровым номером 66:25:0304006:495, площадью 32503 кв.м, с видом разрешенного использования - для сельскохозяйственного использования, с категорией земель - земли населенных пунктов, расположенного по адресу: Свердловская область, Сысертский район, в 1000 м по направлению на север от ориентира деревня Большое Седельниково;

13) части земельного участка, площадью 1499 кв.м, с кадастровым номером 66:25:0304006:518, площадью 4488 кв.м, с видом разрешенного использования - ведение личного подсобного хозяйства на полевых участках, с категорией земель - земли населенных пунктов, расположенного по адресу: Свердловская область, Сысертский район;

14) части земельного участка, площадью 10783 кв.м, с кадастровым номером 66:25:0304006:413, площадью 37209 кв.м, с видом разрешенного использования - предоставление коммунальных услуг (3.1.1), с категорией земель - земли населенных пунктов, расположенного по адресу: Свердловская область, Сысертский район;

15) части земельного участка, площадью 3130 кв.м, с кадастровым номером 66:25:0304006:368, площадью 11056 кв.м, с видом разрешенного использования - ведение личного подсобного хозяйства на полевых участках, с категорией земель - земли населенных пунктов, расположенного по адресу: Свердловская область, Сысертский район;

16) части земельного участка, площадью 2958 кв.м, с кадастровым номером 66:25:0304006:385, площадью 6423 кв.м, с видом разрешенного использования - предоставление коммунальных услуг, с категорией земель - земли населенных пунктов, расположенного по адресу: Свердловская область, Сысертский район;

17) части земельного участка, площадью 13 кв.м, с кадастровым номером 66:25:0304006:661, площадью 21006 кв.м, с видом разрешенного использования - предоставление коммунальных услуг (3.1.1), с категорией земель - земли населенных пунктов, расположенного по адресу: Свердловская область, Сысертский район, в 1000 м по направлению на север от ориентира деревня Большое Седельниково.

Ознакомиться с ходатайством об установлении публичного сервитута и прилагаемым к нему описанием местоположения границ публичного сервитута можно по адресу: 624022, Свердловская область, город Сысерть, улица Ленина, дом 35, актовый зал (1 этаж), в приемное время: вторник с 15-00 до 17-00 часов, описание местоположения границ публичного сервитута размещено на сайте Сысертского городского округа в сети Интернет: <http://admsysert.ru/mun-services/publiclniy-servitut/message>.

Правообладатели земельных участков, в отношении которых испрашивается публичный сервитут, если их права (обременения права) не зарегистрированы в Едином государственном реестре недвижимости, могут обратиться с заявлением об учете их прав (обременений права) на земельные участки с приложением копий документов, подтверждающих эти права (обременения права) в Администрацию Сысертского городского округа по адресу: 624022, Свердловская область, город Сысерть, улица Ленина, дом 35, кабинет № 3, в приемное время: понедельник – пятница с 08-00 до 17-00 часов. Срок подачи заявления - в течение 15 (пятнадцати дней) со дня опубликования данного извещения.

ГРАФИЧЕСКОЕ ОПИСАНИЕ
местоположения границ населенных пунктов, территориальных зон, особо охраняемых
природных территорий, зон с особыми условиями использования территории

Публичный сервитут

(наименование объекта, местоположение границ которого описано (далее - объект))

Сведения об объекте					
N п/п	Характеристики объекта			Описание характеристик	
1	2			3	
1	Местоположение объекта			Свердловская область, Сысертский г.о., Полевой п	
2	Площадь объекта ± величина погрешности определения площади (P ± ΔP), м²			45186 ± 74	
3	Иные характеристики объекта			1. Срок публичного сервитута: Продолжительность: 10 лет 2. Описание иной цели: Публичный сервитут с целью строительства объекта «Газопровод высокого и низкого давления с установкой ПРГ для газоснабжения ул.Западная, пер.Школьный, ул.Южная, ул.Лесная, ул.Солнечная, пер.Зеленый, ул.Центральная, ул.Садовая, пер.Садовый, ул.Луговая, ул.Тихая, ул.Поселковая, ул.Хуторская, ул.Боровая, ул.Свободная, ул.Индустриальная, пер.Северный, пер.Верхний в п.Полевой Сысертского ГО с закольцеванием с действующими газопроводами низкого давления»	
Сведения о местоположении границ объекта					
1. Система координат МСК-66, зона 1					
2. Сведения о характерных точках границ объекта					
Обозначение характерных точек границ	Координаты, м		Метод определения координат характерной точки	Средняя квадратическая погрешность положения характерной точки (Mt), м	Описание обозначения точки на местности (при наличии)
	X	Y			
1	2	3	4	5	6
1	374797.13	1541454.60	Геодезический метод	0.1	-
2	374799.65	1541451.51	Геодезический метод	0.1	-
3	374780.92	1541436.71	Геодезический метод	0.1	-
4	374782.53	1541434.67	Геодезический метод	0.1	-
5	374782.53	1541434.65	Геодезический метод	0.1	-
6	374779.77	1541432.50	Геодезический метод	0.1	-
7	374758.42	1541415.71	Геодезический метод	0.1	-
8	374737.73	1541400.14	Геодезический метод	0.1	-
9	374754.59	1541379.68	Геодезический метод	0.1	-
10	374769.74	1541360.94	Геодезический метод	0.1	-
11	374773.07	1541356.82	Геодезический метод	0.1	-
12	374768.31	1541352.85	Геодезический метод	0.1	-
13	374741.37	1541385.10	Геодезический метод	0.1	-
14	374734.09	1541393.22	Геодезический метод	0.1	-
15	374729.09	1541388.73	Геодезический метод	0.1	-
16	374726.42	1541391.71	Геодезический метод	0.1	-
17	374731.42	1541396.20	Геодезический метод	0.1	-
18	374723.87	1541404.63	Геодезический метод	0.1	-
19	374711.70	1541422.01	Геодезический метод	0.1	-
20	374704.93	1541416.92	Геодезический метод	0.1	-

Сведения о местоположении границ объекта					
1. Система координат МСК-66, зона 1					
2. Сведения о характерных точках границ объекта					
Обозначение характерных точек границ	Координаты, м		Метод определения координат характерной точки	Средняя квадратическая погрешность положения характерной точки (M _t), м	Описание обозначения точки на местности (при наличии)
	X	Y			
21	374701.66	1541414.62	Геодезический метод	0.1	-
22	374678.93	1541398.87	Геодезический метод	0.1	-
23	374672.26	1541394.40	Геодезический метод	0.1	-
24	374666.01	1541391.02	Геодезический метод	0.1	-
25	374655.01	1541379.12	Геодезический метод	0.1	-
26	374653.16	1541377.03	Геодезический метод	0.1	-
27	374626.36	1541349.47	Геодезический метод	0.1	-
28	374623.69	1541346.49	Геодезический метод	0.1	-
29	374617.65	1541340.29	Геодезический метод	0.1	-
30	374618.77	1541339.29	Геодезический метод	0.1	-
31	374618.20	1541338.65	Геодезический метод	0.1	-
32	374616.09	1541336.32	Геодезический метод	0.1	-
33	374614.98	1541337.31	Геодезический метод	0.1	-
34	374606.94	1541328.00	Геодезический метод	0.1	-
35	374604.27	1541325.01	Геодезический метод	0.1	-
36	374596.07	1541316.22	Геодезический метод	0.1	-
37	374590.39	1541308.69	Геодезический метод	0.1	-
38	374584.87	1541302.76	Геодезический метод	0.1	-
39	374594.14	1541293.81	Геодезический метод	0.1	-
40	374595.97	1541295.70	Геодезический метод	0.1	-
41	374598.94	1541293.00	Геодезический метод	0.1	-
42	374597.02	1541291.02	Геодезический метод	0.1	-
43	374633.28	1541255.93	Геодезический метод	0.1	-
44	374635.72	1541258.44	Геодезический метод	0.1	-
45	374638.59	1541255.66	Геодезический метод	0.1	-
46	374636.16	1541253.15	Геодезический метод	0.1	-
47	374641.83	1541247.66	Геодезический метод	0.1	-
48	374645.04	1541250.98	Геодезический метод	0.1	-
49	374655.80	1541263.48	Геодезический метод	0.1	-
50	374672.82	1541284.22	Геодезический метод	0.1	-
51	374677.02	1541289.17	Геодезический метод	0.1	-
52	374688.46	1541302.26	Геодезический метод	0.1	-
53	374705.78	1541320.53	Геодезический метод	0.1	-
54	374705.42	1541320.87	Геодезический метод	0.1	-
55	374708.15	1541323.79	Геодезический метод	0.1	-
56	374708.51	1541323.46	Геодезический метод	0.1	-
57	374712.78	1541328.02	Геодезический метод	0.1	-
58	374713.38	1541330.34	Геодезический метод	0.1	-
59	374713.95	1541330.98	Геодезический метод	0.1	-
60	374721.36	1541321.82	Геодезический метод	0.1	-
61	374734.68	1541305.36	Геодезический метод	0.1	-
62	374747.99	1541288.89	Геодезический метод	0.1	-
63	374749.75	1541286.72	Геодезический метод	0.1	-
64	374746.46	1541284.07	Геодезический метод	0.1	-
65	374733.03	1541300.51	Геодезический метод	0.1	-
66	374730.30	1541298.29	Геодезический метод	0.1	-
67	374727.77	1541301.39	Геодезический метод	0.1	-

Сведения о местоположении границ объекта					
1. Система координат МСК-66, зона 1					
2. Сведения о характерных точках границ объекта					
Обозначение характерных точек границ	Координаты, м		Метод определения координат характерной точки	Средняя квадратическая погрешность положения характерной точки (Мп), м	Описание обозначения точки на местности (при наличии)
	X	Y			
68	374730.50	1541303.61	Геодезический метод	0.1	-
69	374717.94	1541319.00	Геодезический метод	0.1	-
70	374713.61	1541323.05	Геодезический метод	0.1	-
71	374691.16	1541299.06	Геодезический метод	0.1	-
72	374687.82	1541295.12	Геодезический метод	0.1	-
73	374691.66	1541291.86	Геодезический метод	0.1	-
74	374689.05	1541288.84	Геодезический метод	0.1	-
75	374685.24	1541292.06	Геодезический метод	0.1	-
76	374681.05	1541287.11	Геодезический метод	0.1	-
77	374684.75	1541283.98	Геодезический метод	0.1	-
78	374684.03	1541283.16	Геодезический метод	0.1	-
79	374682.17	1541280.94	Геодезический метод	0.1	-
80	374678.47	1541284.06	Геодезический метод	0.1	-
81	374669.73	1541273.74	Геодезический метод	0.1	-
82	374673.34	1541270.67	Геодезический метод	0.1	-
83	374670.76	1541267.62	Геодезический метод	0.1	-
84	374667.14	1541270.68	Геодезический метод	0.1	-
85	374658.84	1541260.87	Геодезический метод	0.1	-
86	374648.03	1541248.32	Геодезический метод	0.1	-
87	374644.70	1541244.88	Геодезический метод	0.1	-
88	374650.77	1541239.00	Геодезический метод	0.1	-
89	374653.97	1541242.30	Геодезический метод	0.1	-
90	374656.92	1541239.60	Геодезический метод	0.1	-
91	374653.64	1541236.23	Геодезический метод	0.1	-
92	374685.21	1541205.67	Геодезический метод	0.1	-
93	374689.36	1541210.02	Геодезический метод	0.1	-
94	374692.38	1541207.40	Геодезический метод	0.1	-
95	374688.09	1541202.89	Геодезический метод	0.1	-
96	374695.11	1541196.09	Геодезический метод	0.1	-
97	374697.73	1541192.85	Геодезический метод	0.1	-
98	374752.53	1541235.86	Геодезический метод	0.1	-
99	374749.34	1541239.92	Геодезический метод	0.1	-
100	374752.45	1541242.44	Геодезический метод	0.1	-
101	374755.68	1541238.33	Геодезический метод	0.1	-
102	374775.99	1541254.27	Геодезический метод	0.1	-
103	374778.77	1541250.83	Геодезический метод	0.1	-
104	374766.95	1541241.55	Геодезический метод	0.1	-
105	374739.86	1541219.59	Геодезический метод	0.1	-
106	374712.41	1541197.44	Геодезический метод	0.1	-
107	374684.61	1541174.77	Геодезический метод	0.1	-
108	374670.47	1541163.31	Геодезический метод	0.1	-
109	374656.35	1541151.86	Геодезический метод	0.1	-
110	374627.65	1541128.58	Геодезический метод	0.1	-
111	374613.21	1541116.87	Геодезический метод	0.1	-
112	374598.51	1541104.95	Геодезический метод	0.1	-
113	374583.79	1541093.02	Геодезический метод	0.1	-
114	374568.62	1541081.30	Геодезический метод	0.1	-

Сведения о местоположении границ объекта					
1. Система координат МСК-66, зона 1					
2. Сведения о характерных точках границ объекта					
Обозначение характерных точек границ	Координаты, м		Метод определения координат характерной точки	Средняя квадратическая погрешность положения характерной точки (M _t), м	Описание обозначения точки на местности (при наличии)
	X	Y			
115	374553.45	1541069.57	Геодезический метод	0.1	-
116	374538.55	1541057.49	Геодезический метод	0.1	-
117	374523.42	1541045.23	Геодезический метод	0.1	-
118	374522.42	1541046.95	Геодезический метод	0.1	-
119	374522.54	1541050.58	Геодезический метод	0.1	-
120	374534.40	1541060.14	Геодезический метод	0.1	-
121	374528.50	1541067.46	Геодезический метод	0.1	-
122	374523.43	1541077.71	Геодезический метод	0.1	-
123	374523.57	1541082.02	Геодезический метод	0.1	-
124	374528.01	1541077.47	Геодезический метод	0.1	-
125	374531.91	1541069.60	Геодезический метод	0.1	-
126	374537.51	1541062.66	Геодезический метод	0.1	-
127	374553.50	1541075.55	Геодезический метод	0.1	-
128	374550.97	1541078.69	Геодезический метод	0.1	-
129	374554.08	1541081.20	Геодезический метод	0.1	-
130	374556.61	1541078.06	Геодезический метод	0.1	-
131	374609.02	1541120.32	Геодезический метод	0.1	-
132	374606.31	1541123.69	Геодезический метод	0.1	-
133	374608.08	1541125.26	Геодезический метод	0.1	-
134	374609.33	1541126.31	Геодезический метод	0.1	-
135	374612.14	1541122.83	Геодезический метод	0.1	-
136	374636.78	1541142.71	Геодезический метод	0.1	-
137	374634.15	1541145.98	Геодезический метод	0.1	-
138	374637.26	1541148.49	Геодезический метод	0.1	-
139	374639.89	1541145.22	Геодезический метод	0.1	-
140	374673.22	1541172.65	Геодезический метод	0.1	-
141	374670.24	1541176.21	Геодезический метод	0.1	-
142	374673.44	1541178.65	Геодезический метод	0.1	-
143	374676.30	1541175.20	Геодезический метод	0.1	-
144	374694.62	1541190.34	Геодезический метод	0.1	-
145	374691.51	1541194.00	Геодезический метод	0.1	-
146	374692.59	1541194.98	Геодезический метод	0.1	-
147	374645.22	1541239.24	Геодезический метод	0.1	-
148	374645.02	1541239.01	Геодезический метод	0.1	-
149	374642.32	1541241.62	Геодезический метод	0.1	-
150	374592.88	1541185.91	Геодезический метод	0.1	-
151	374590.28	1541184.97	Геодезический метод	0.1	-
152	374592.03	1541180.01	Геодезический метод	0.1	-
153	374591.29	1541179.30	Геодезический метод	0.1	-
154	374588.35	1541178.44	Геодезический метод	0.1	-
155	374586.51	1541183.64	Геодезический метод	0.1	-
156	374574.16	1541179.27	Геодезический метод	0.1	-
157	374575.78	1541174.76	Геодезический метод	0.1	-
158	374573.83	1541174.19	Геодезический метод	0.1	-
159	374571.89	1541173.68	Геодезический метод	0.1	-
160	374570.39	1541177.94	Геодезический метод	0.1	-
161	374548.67	1541170.26	Геодезический метод	0.1	-

Сведения о местоположении границ объекта					
1. Система координат МСК-66, зона 1					
2. Сведения о характерных точках границ объекта					
Обозначение характерных точек границ	Координаты, м		Метод определения координат характерной точки	Средняя квадратическая погрешность положения характерной точки (Мп), м	Описание обозначения точки на местности (при наличии)
	X	Y			
162	374549.54	1541167.82	Геодезический метод	0.1	-
163	374542.59	1541166.07	Геодезический метод	0.1	-
164	374537.20	1541154.65	Геодезический метод	0.1	-
165	374534.05	1541156.18	Геодезический метод	0.1	-
166	374537.22	1541166.73	Геодезический метод	0.1	-
167	374534.27	1541167.63	Геодезический метод	0.1	-
168	374528.88	1541170.10	Геодезический метод	0.1	-
169	374530.54	1541173.74	Геодезический метод	0.1	-
170	374537.86	1541170.70	Геодезический метод	0.1	-
171	374545.26	1541173.30	Геодезический метод	0.1	-
172	374544.48	1541175.53	Геодезический метод	0.1	-
173	374548.30	1541176.70	Геодезический метод	0.1	-
174	374549.04	1541174.63	Геодезический метод	0.1	-
175	374590.53	1541189.30	Геодезический метод	0.1	-
176	374616.95	1541219.14	Геодезический метод	0.1	-
177	374616.56	1541219.63	Геодезический метод	0.1	-
178	374627.87	1541232.68	Геодезический метод	0.1	-
179	374638.66	1541245.80	Геодезический метод	0.1	-
180	374617.07	1541266.05	Геодезический метод	0.1	-
181	374582.21	1541299.77	Геодезический метод	0.1	-
182	374568.26	1541284.97	Геодезический метод	0.1	-
183	374568.79	1541284.48	Геодезический метод	0.1	-
184	374557.38	1541272.04	Геодезический метод	0.1	-
185	374549.26	1541262.81	Геодезический метод	0.1	-
186	374546.70	1541260.25	Геодезический метод	0.1	-
187	374540.34	1541258.36	Геодезический метод	0.1	-
188	374531.36	1541255.70	Геодезический метод	0.1	-
189	374527.19	1541254.43	Геодезический метод	0.1	-
190	374526.44	1541257.79	Геодезический метод	0.1	-
191	374522.32	1541256.85	Геодезический метод	0.1	-
192	374512.86	1541251.40	Геодезический метод	0.1	-
193	374513.22	1541250.18	Геодезический метод	0.1	-
194	374495.00	1541244.46	Геодезический метод	0.1	-
195	374475.57	1541239.08	Геодезический метод	0.1	-
196	374454.04	1541232.43	Геодезический метод	0.1	-
197	374450.12	1541231.65	Геодезический метод	0.1	-
198	374449.69	1541233.80	Геодезический метод	0.1	-
199	374418.38	1541227.53	Геодезический метод	0.1	-
200	374427.42	1541182.39	Геодезический метод	0.1	-
201	374424.73	1541165.76	Геодезический метод	0.1	-
202	374443.83	1541162.67	Геодезический метод	0.1	-
203	374444.09	1541164.89	Геодезический метод	0.1	-
204	374447.02	1541163.54	Геодезический метод	0.1	-
205	374447.24	1541163.44	Геодезический метод	0.1	-
206	374446.69	1541160.18	Геодезический метод	0.1	-
207	374446.36	1541158.21	Геодезический метод	0.1	-
208	374442.00	1541158.92	Геодезический метод	0.1	-

Сведения о местоположении границ объекта					
1. Система координат МСК-66, зона 1					
2. Сведения о характерных точках границ объекта					
Обозначение характерных точек границ	Координаты, м		Метод определения координат характерной точки	Средняя квадратическая погрешность положения характерной точки (M _t), м	Описание обозначения точки на местности (при наличии)
	X	Y			
209	374433.32	1541105.36	Геодезический метод	0.1	-
210	374445.30	1541103.43	Геодезический метод	0.1	-
211	374443.86	1541099.60	Геодезический метод	0.1	-
212	374432.68	1541101.41	Геодезический метод	0.1	-
213	374427.20	1541067.56	Геодезический метод	0.1	-
214	374430.23	1541067.06	Геодезический метод	0.1	-
215	374423.36	1541052.20	Геодезический метод	0.1	-
216	374423.73	1541030.13	Геодезический метод	0.1	-
217	374423.20	1541017.52	Геодезический метод	0.1	-
218	374423.80	1540993.30	Геодезический метод	0.1	-
219	374425.53	1540982.44	Геодезический метод	0.1	-
220	374420.05	1540982.44	Геодезический метод	0.1	-
221	374418.90	1541041.39	Геодезический метод	0.1	-
222	374422.93	1541066.23	Геодезический метод	0.1	-
223	374438.06	1541159.55	Геодезический метод	0.1	-
224	374424.09	1541161.81	Геодезический метод	0.1	-
225	374381.17	1540896.97	Геодезический метод	0.1	-
226	374386.27	1540896.20	Геодезический метод	0.1	-
227	374383.84	1540880.90	Геодезический метод	0.1	-
228	374404.90	1540877.70	Геодезический метод	0.1	-
229	374424.27	1540895.00	Геодезический метод	0.1	-
230	374453.51	1540930.28	Геодезический метод	0.1	-
231	374504.85	1540923.84	Геодезический метод	0.1	-
232	374505.24	1540927.28	Геодезический метод	0.1	-
233	374507.90	1540926.61	Геодезический метод	0.1	-
234	374514.61	1540952.07	Геодезический метод	0.1	-
235	374517.85	1540960.47	Геодезический метод	0.1	-
236	374514.67	1540968.19	Геодезический метод	0.1	-
237	374513.89	1540978.71	Геодезический метод	0.1	-
238	374520.15	1540977.61	Геодезический метод	0.1	-
239	374520.76	1540978.08	Геодезический метод	0.1	-
240	374524.23	1540977.38	Геодезический метод	0.1	-
241	374512.72	1540926.08	Геодезический метод	0.1	-
242	374511.83	1540918.92	Геодезический метод	0.1	-
243	374455.21	1540926.03	Геодезический метод	0.1	-
244	374427.17	1540892.24	Геодезический метод	0.1	-
245	374406.23	1540873.50	Геодезический метод	0.1	-
246	374383.21	1540876.95	Геодезический метод	0.1	-
247	374382.07	1540867.79	Геодезический метод	0.1	-
248	374372.14	1540798.50	Геодезический метод	0.1	-
249	374379.25	1540797.61	Геодезический метод	0.1	-
250	374378.56	1540792.61	Геодезический метод	0.1	-
251	374378.49	1540792.09	Геодезический метод	0.1	-
252	374375.94	1540792.45	Геодезический метод	0.1	-
253	374372.83	1540773.19	Геодезический метод	0.1	-
254	374381.67	1540771.74	Геодезический метод	0.1	-
255	374384.90	1540770.06	Геодезический метод	0.1	-

Сведения о местоположении границ объекта					
1. Система координат МСК-66, зона 1					
2. Сведения о характерных точках границ объекта					
Обозначение характерных точек границ	Координаты, м		Метод определения координат характерной точки	Средняя квадратическая погрешность положения характерной точки (Мп), м	Описание обозначения точки на местности (при наличии)
	X	Y			
256	374384.53	1540767.29	Геодезический метод	0.1	-
257	374372.20	1540769.24	Геодезический метод	0.1	-
258	374370.42	1540757.98	Геодезический метод	0.1	-
259	374372.42	1540757.66	Геодезический метод	0.1	-
260	374368.62	1540731.86	Геодезический метод	0.1	-
261	374366.61	1540719.60	Геодезический метод	0.1	-
262	374366.29	1540717.62	Геодезический метод	0.1	-
263	374364.09	1540717.96	Геодезический метод	0.1	-
264	374360.96	1540698.14	Геодезический метод	0.1	-
265	374362.72	1540697.86	Геодезический метод	0.1	-
266	374361.21	1540689.06	Геодезический метод	0.1	-
267	374359.57	1540689.32	Геодезический метод	0.1	-
268	374354.35	1540656.30	Геодезический метод	0.1	-
269	374355.97	1540656.04	Геодезический метод	0.1	-
270	374355.35	1540652.09	Геодезический метод	0.1	-
271	374353.26	1540641.22	Геодезический метод	0.1	-
272	374352.00	1540641.42	Геодезический метод	0.1	-
273	374350.80	1540634.19	Геодезический метод	0.1	-
274	374352.05	1540634.00	Геодезический метод	0.1	-
275	374351.43	1540630.04	Геодезический метод	0.1	-
276	374345.60	1540630.81	Геодезический метод	0.1	-
277	374340.19	1540592.09	Геодезический метод	0.1	-
278	374356.09	1540589.86	Геодезический метод	0.1	-
279	374370.77	1540582.66	Геодезический метод	0.1	-
280	374373.32	1540580.86	Геодезический метод	0.1	-
281	374371.59	1540577.80	Геодезический метод	0.1	-
282	374354.94	1540585.99	Геодезический метод	0.1	-
283	374339.63	1540588.13	Геодезический метод	0.1	-
284	374336.23	1540564.01	Геодезический метод	0.1	-
285	374328.74	1540540.45	Геодезический метод	0.1	-
286	374350.30	1540533.59	Геодезический метод	0.1	-
287	374350.19	1540533.38	Геодезический метод	0.1	-
288	374352.15	1540532.76	Геодезический метод	0.1	-
289	374383.85	1540522.67	Геодезический метод	0.1	-
290	374393.90	1540519.84	Геодезический метод	0.1	-
291	374429.39	1540508.67	Геодезический метод	0.1	-
292	374429.96	1540510.51	Геодезический метод	0.1	-
293	374436.89	1540519.96	Геодезический метод	0.1	-
294	374444.70	1540534.26	Геодезический метод	0.1	-
295	374447.59	1540532.43	Геодезический метод	0.1	-
296	374464.49	1540523.73	Геодезический метод	0.1	-
297	374464.28	1540523.34	Геодезический метод	0.1	-
298	374493.75	1540506.95	Геодезический метод	0.1	-
299	374542.18	1540475.48	Геодезический метод	0.1	-
300	374502.21	1540413.93	Геодезический метод	0.1	-
301	374497.99	1540416.89	Геодезический метод	0.1	-
302	374500.15	1540420.25	Геодезический метод	0.1	-

Сведения о местоположении границ объекта					
1. Система координат МСК-66, зона 1					
2. Сведения о характерных точках границ объекта					
Обозначение характерных точек границ	Координаты, м		Метод определения координат характерной точки	Средняя квадратическая погрешность положения характерной точки (Мп), м	Описание обозначения точки на местности (при наличии)
	X	Y			
303	374501.15	1540419.61	Геодезический метод	0.1	-
304	374536.66	1540474.34	Геодезический метод	0.1	-
305	374493.13	1540502.58	Геодезический метод	0.1	-
306	374490.79	1540498.40	Геодезический метод	0.1	-
307	374487.30	1540500.36	Геодезический метод	0.1	-
308	374489.70	1540504.64	Геодезический метод	0.1	-
309	374468.47	1540516.49	Геодезический метод	0.1	-
310	374466.78	1540513.40	Геодезический метод	0.1	-
311	374463.27	1540515.32	Геодезический метод	0.1	-
312	374464.96	1540518.41	Геодезический метод	0.1	-
313	374446.22	1540528.67	Геодезический метод	0.1	-
314	374440.34	1540517.92	Геодезический метод	0.1	-
315	374433.59	1540508.72	Геодезический метод	0.1	-
316	374430.99	1540500.44	Геодезический метод	0.1	-
317	374435.36	1540499.02	Геодезический метод	0.1	-
318	374454.16	1540488.21	Геодезический метод	0.1	-
319	374452.16	1540484.74	Геодезический метод	0.1	-
320	374443.35	1540489.82	Геодезический метод	0.1	-
321	374443.77	1540490.55	Геодезический метод	0.1	-
322	374426.12	1540498.32	Геодезический метод	0.1	-
323	374428.18	1540504.85	Геодезический метод	0.1	-
324	374357.80	1540527.01	Геодезический метод	0.1	-
325	374357.79	1540527.01	Геодезический метод	0.1	-
326	374339.69	1540532.77	Геодезический метод	0.1	-
327	374335.63	1540520.19	Геодезический метод	0.1	-
328	374334.09	1540520.58	Геодезический метод	0.1	-
329	374332.41	1540521.61	Геодезический метод	0.1	-
330	374331.94	1540521.80	Геодезический метод	0.1	-
331	374335.88	1540533.99	Геодезический метод	0.1	-
332	374311.03	1540541.89	Геодезический метод	0.1	-
333	374308.27	1540533.21	Геодезический метод	0.1	-
334	374304.46	1540534.42	Геодезический метод	0.1	-
335	374307.22	1540543.09	Геодезический метод	0.1	-
336	374161.15	1540589.55	Геодезический метод	0.1	-
337	374127.43	1540601.11	Геодезический метод	0.1	-
338	374105.65	1540606.18	Геодезический метод	0.1	-
339	374102.12	1540591.00	Геодезический метод	0.1	-
340	374130.59	1540558.35	Геодезический метод	0.1	-
341	374136.84	1540554.89	Геодезический метод	0.1	-
342	374143.14	1540566.26	Геодезический метод	0.1	-
343	374144.67	1540565.39	Геодезический метод	0.1	-
344	374146.62	1540564.28	Геодезический метод	0.1	-
345	374140.33	1540552.95	Геодезический метод	0.1	-
346	374170.38	1540536.21	Геодезический метод	0.1	-
347	374174.57	1540543.35	Геодезический метод	0.1	-
348	374178.02	1540541.33	Геодезический метод	0.1	-
349	374173.83	1540534.19	Геодезический метод	0.1	-

Сведения о местоположении границ объекта					
1. Система координат МСК-66, зона 1					
2. Сведения о характерных точках границ объекта					
Обозначение характерных точек границ	Координаты, м		Метод определения координат характерной точки	Средняя квадратическая погрешность положения характерной точки (M _t), м	Описание обозначения точки на местности (при наличии)
	X	Y			
350	374239.35	1540495.80	Геодезический метод	0.1	-
351	374243.10	1540502.21	Геодезический метод	0.1	-
352	374246.55	1540500.19	Геодезический метод	0.1	-
353	374242.80	1540493.77	Геодезический метод	0.1	-
354	374274.67	1540475.10	Геодезический метод	0.1	-
355	374303.20	1540459.58	Геодезический метод	0.1	-
356	374314.98	1540453.77	Геодезический метод	0.1	-
357	374318.41	1540460.74	Геодезический метод	0.1	-
358	374321.44	1540465.63	Геодезический метод	0.1	-
359	374316.03	1540469.00	Геодезический метод	0.1	-
360	374318.14	1540472.40	Геодезический метод	0.1	-
361	374323.56	1540469.02	Геодезический метод	0.1	-
362	374333.20	1540484.54	Геодезический метод	0.1	-
363	374340.35	1540480.01	Геодезический метод	0.1	-
364	374345.42	1540476.29	Геодезический метод	0.1	-
365	374349.58	1540474.42	Геодезический метод	0.1	-
366	374351.40	1540473.55	Геодезический метод	0.1	-
367	374349.12	1540469.89	Геодезический метод	0.1	-
368	374334.47	1540478.99	Геодезический метод	0.1	-
369	374321.96	1540458.88	Геодезический метод	0.1	-
370	374316.16	1540447.13	Геодезический метод	0.1	-
371	374336.09	1540437.28	Геодезический метод	0.1	-
372	374338.29	1540441.73	Геодезический метод	0.1	-
373	374341.82	1540439.84	Геодезический метод	0.1	-
374	374339.68	1540435.51	Геодезический метод	0.1	-
375	374365.26	1540422.90	Геодезический метод	0.1	-
376	374367.76	1540421.37	Геодезический метод	0.1	-
377	374371.30	1540427.13	Геодезический метод	0.1	-
378	374374.71	1540425.03	Геодезический метод	0.1	-
379	374371.17	1540419.27	Геодезический метод	0.1	-
380	374381.08	1540413.18	Геодезический метод	0.1	-
381	374384.01	1540417.95	Геодезический метод	0.1	-
382	374387.42	1540415.85	Геодезический метод	0.1	-
383	374384.49	1540411.08	Геодезический метод	0.1	-
384	374401.06	1540400.91	Геодезический метод	0.1	-
385	374418.65	1540429.52	Геодезический метод	0.1	-
386	374416.75	1540430.69	Геодезический метод	0.1	-
387	374417.90	1540432.70	Геодезический метод	0.1	-
388	374418.83	1540434.11	Геодезический метод	0.1	-
389	374420.74	1540432.94	Геодезический метод	0.1	-
390	374423.52	1540437.46	Геодезический метод	0.1	-
391	374424.03	1540437.17	Геодезический метод	0.1	-
392	374426.00	1540440.48	Геодезический метод	0.1	-
393	374425.42	1540440.82	Геодезический метод	0.1	-
394	374429.58	1540448.95	Геодезический метод	0.1	-
395	374428.41	1540449.75	Геодезический метод	0.1	-
396	374428.92	1540449.67	Геодезический метод	0.1	-

Сведения о местоположении границ объекта					
1. Система координат МСК-66, зона 1					
2. Сведения о характерных точках границ объекта					
Обозначение характерных точек границ	Координаты, м		Метод определения координат характерной точки	Средняя квадратическая погрешность положения характерной точки (M _t), м	Описание обозначения точки на местности (при наличии)
	X	Y			
397	374429.11	1540450.98	Геодезический метод	0.1	-
398	374430.31	1540453.06	Геодезический метод	0.1	-
399	374431.40	1540452.50	Геодезический метод	0.1	-
400	374437.04	1540463.51	Геодезический метод	0.1	-
401	374435.89	1540464.09	Геодезический метод	0.1	-
402	374437.92	1540467.55	Геодезический метод	0.1	-
403	374447.45	1540462.82	Геодезический метод	0.1	-
404	374446.85	1540462.13	Геодезический метод	0.1	-
405	374445.49	1540460.57	Геодезический метод	0.1	-
406	374444.05	1540459.06	Геодезический метод	0.1	-
407	374440.25	1540461.01	Геодезический метод	0.1	-
408	374428.09	1540437.26	Геодезический метод	0.1	-
409	374422.62	1540428.35	Геодезический метод	0.1	-
410	374422.22	1540427.82	Геодезический метод	0.1	-
411	374416.19	1540418.37	Геодезический метод	0.1	-
412	374413.26	1540413.60	Геодезический метод	0.1	-
413	374411.10	1540409.61	Геодезический метод	0.1	-
414	374404.37	1540398.66	Геодезический метод	0.1	-
415	374405.06	1540398.24	Геодезический метод	0.1	-
416	374401.93	1540393.09	Геодезический метод	0.1	-
417	374398.46	1540395.01	Геодезический метод	0.1	-
418	374399.66	1540397.06	Геодезический метод	0.1	-
419	374379.99	1540409.16	Геодезический метод	0.1	-
420	374380.69	1540410.34	Геодезический метод	0.1	-
421	374359.64	1540421.62	Геодезический метод	0.1	-
422	374359.49	1540421.28	Геодезический метод	0.1	-
423	374341.86	1540429.99	Геодезический метод	0.1	-
424	374340.59	1540427.42	Геодезический метод	0.1	-
425	374337.50	1540422.12	Геодезический метод	0.1	-
426	374339.25	1540421.10	Геодезический метод	0.1	-
427	374330.44	1540407.88	Геодезический метод	0.1	-
428	374326.06	1540401.30	Геодезический метод	0.1	-
429	374323.97	1540398.23	Геодезический метод	0.1	-
430	374322.56	1540395.89	Геодезический метод	0.1	-
431	374319.97	1540397.49	Геодезический метод	0.1	-
432	374319.39	1540399.07	Геодезический метод	0.1	-
433	374337.03	1540429.25	Геодезический метод	0.1	-
434	374338.27	1540431.75	Геодезический метод	0.1	-
435	374333.88	1540433.92	Геодезический метод	0.1	-
436	374333.03	1540431.99	Геодезический метод	0.1	-
437	374329.52	1540430.16	Геодезический метод	0.1	-
438	374327.66	1540433.70	Геодезический метод	0.1	-
439	374329.88	1540434.86	Геодезический метод	0.1	-
440	374330.29	1540435.69	Геодезический метод	0.1	-
441	374310.80	1540445.33	Геодезический метод	0.1	-
442	374313.21	1540450.19	Геодезический метод	0.1	-
443	374309.03	1540452.25	Геодезический метод	0.1	-

Сведения о местоположении границ объекта					
1. Система координат МСК-66, зона 1					
2. Сведения о характерных точках границ объекта					
Обозначение характерных точек границ	Координаты, м		Метод определения координат характерной точки	Средняя квадратическая погрешность положения характерной точки (M _t), м	Описание обозначения точки на местности (при наличии)
	X	Y			
444	374306.31	1540454.13	Геодезический метод	0.1	-
445	374299.22	1540457.99	Геодезический метод	0.1	-
446	374298.80	1540457.41	Геодезический метод	0.1	-
447	374278.43	1540467.49	Геодезический метод	0.1	-
448	374274.87	1540469.31	Геодезический метод	0.1	-
449	374275.34	1540470.18	Геодезический метод	0.1	-
450	374262.44	1540477.63	Геодезический метод	0.1	-
451	374235.24	1540431.22	Геодезический метод	0.1	-
452	374240.08	1540428.38	Геодезический метод	0.1	-
453	374238.06	1540424.93	Геодезический метод	0.1	-
454	374229.67	1540429.75	Геодезический метод	0.1	-
455	374248.50	1540461.76	Геодезический метод	0.1	-
456	374243.54	1540464.68	Геодезический метод	0.1	-
457	374244.55	1540466.40	Геодезический метод	0.1	-
458	374245.56	1540468.13	Геодезический метод	0.1	-
459	374250.53	1540465.22	Геодезический метод	0.1	-
460	374258.99	1540479.66	Геодезический метод	0.1	-
461	374165.90	1540534.20	Геодезический метод	0.1	-
462	374146.23	1540545.10	Геодезический метод	0.1	-
463	374144.67	1540542.27	Геодезический метод	0.1	-
464	374141.22	1540544.29	Геодезический метод	0.1	-
465	374142.74	1540547.04	Геодезический метод	0.1	-
466	374139.25	1540548.97	Геодезический метод	0.1	-
467	374135.77	1540542.69	Геодезический метод	0.1	-
468	374111.24	1540509.67	Геодезический метод	0.1	-
469	374085.54	1540475.02	Геодезический метод	0.1	-
470	374115.09	1540456.17	Геодезический метод	0.1	-
471	374141.52	1540436.64	Геодезический метод	0.1	-
472	374181.77	1540406.09	Геодезический метод	0.1	-
473	374191.64	1540398.51	Геодезический метод	0.1	-
474	374216.01	1540379.56	Геодезический метод	0.1	-
475	374229.41	1540359.99	Геодезический метод	0.1	-
476	374245.56	1540353.80	Геодезический метод	0.1	-
477	374266.51	1540352.31	Геодезический метод	0.1	-
478	374272.70	1540357.75	Геодезический метод	0.1	-
479	374275.48	1540357.52	Геодезический метод	0.1	-
480	374276.80	1540356.01	Геодезический метод	0.1	-
481	374267.91	1540348.21	Геодезический метод	0.1	-
482	374244.98	1540349.83	Геодезический метод	0.1	-
483	374226.49	1540357.20	Геодезический метод	0.1	-
484	374213.88	1540374.91	Геодезический метод	0.1	-
485	374179.28	1540402.97	Геодезический метод	0.1	-
486	374138.97	1540433.24	Геодезический метод	0.1	-
487	374112.89	1540452.82	Геодезический метод	0.1	-
488	374085.05	1540470.40	Геодезический метод	0.1	-
489	374079.92	1540474.16	Геодезический метод	0.1	-
490	374132.39	1540544.84	Геодезический метод	0.1	-

Сведения о местоположении границ объекта					
1. Система координат МСК-66, зона 1					
2. Сведения о характерных точках границ объекта					
Обозначение характерных точек границ	Координаты, м		Метод определения координат характерной точки	Средняя квадратическая погрешность положения характерной точки (Мп), м	Описание обозначения точки на местности (при наличии)
	X	Y			
491	374135.75	1540550.91	Геодезический метод	0.1	-
492	374128.06	1540555.22	Геодезический метод	0.1	-
493	374097.70	1540589.98	Геодезический метод	0.1	-
494	374101.76	1540607.08	Геодезический метод	0.1	-
495	374090.87	1540609.62	Геодезический метод	0.1	-
496	374085.21	1540611.40	Геодезический метод	0.1	-
497	374029.89	1540629.24	Геодезический метод	0.1	-
498	373979.35	1540649.83	Геодезический метод	0.1	-
499	373968.73	1540656.95	Геодезический метод	0.1	-
500	373906.43	1540682.91	Геодезический метод	0.1	-
501	373901.23	1540670.39	Геодезический метод	0.1	-
502	373878.23	1540679.94	Геодезический метод	0.1	-
503	373839.24	1540696.19	Геодезический метод	0.1	-
504	373800.65	1540700.11	Геодезический метод	0.1	-
505	373790.67	1540628.65	Геодезический метод	0.1	-
506	373839.75	1540621.86	Геодезический метод	0.1	-
507	373859.74	1540533.33	Геодезический метод	0.1	-
508	373849.71	1540460.88	Геодезический метод	0.1	-
509	373865.56	1540458.68	Геодезический метод	0.1	-
510	373865.01	1540454.72	Геодезический метод	0.1	-
511	373849.16	1540456.91	Геодезический метод	0.1	-
512	373845.61	1540431.25	Геодезический метод	0.1	-
513	373845.61	1540427.25	Геодезический метод	0.1	-
514	373849.80	1540427.25	Геодезический метод	0.1	-
515	373860.29	1540420.58	Геодезический метод	0.1	-
516	373859.68	1540416.18	Геодезический метод	0.1	-
517	373848.66	1540423.25	Геодезический метод	0.1	-
518	373845.60	1540423.25	Геодезический метод	0.1	-
519	373845.60	1540389.84	Геодезический метод	0.1	-
520	373841.87	1540383.35	Геодезический метод	0.1	-
521	373831.82	1540292.95	Геодезический метод	0.1	-
522	373825.85	1540243.52	Геодезический метод	0.1	-
523	373829.93	1540243.02	Геодезический метод	0.1	-
524	373897.19	1540253.44	Геодезический метод	0.1	-
525	373893.36	1540278.21	Геодезический метод	0.1	-
526	373894.89	1540302.08	Геодезический метод	0.1	-
527	373892.64	1540302.23	Геодезический метод	0.1	-
528	373892.83	1540305.85	Геодезический метод	0.1	-
529	373894.03	1540328.82	Геодезический метод	0.1	-
530	373895.34	1540353.79	Геодезический метод	0.1	-
531	373895.45	1540355.80	Геодезический метод	0.1	-
532	373902.38	1540355.41	Геодезический метод	0.1	-
533	373898.46	1540295.19	Геодезический метод	0.1	-
534	373906.84	1540294.65	Геодезический метод	0.1	-
535	373908.99	1540328.78	Геодезический метод	0.1	-
536	373914.05	1540328.42	Геодезический метод	0.1	-
537	373913.88	1540325.16	Геодезический метод	0.1	-

Сведения о местоположении границ объекта					
1. Система координат МСК-66, зона 1					
2. Сведения о характерных точках границ объекта					
Обозначение характерных точек границ	Координаты, м		Метод определения координат характерной точки	Средняя квадратическая погрешность положения характерной точки (M _t), м	Описание обозначения точки на местности (при наличии)
	X	Y			
538	373912.43	1540297.55	Геодезический метод	0.1	-
539	373912.05	1540290.31	Геодезический метод	0.1	-
540	373898.20	1540291.19	Геодезический метод	0.1	-
541	373897.38	1540278.32	Геодезический метод	0.1	-
542	373901.14	1540254.05	Геодезический метод	0.1	-
543	373984.98	1540267.04	Геодезический метод	0.1	-
544	373983.71	1540275.25	Геодезический метод	0.1	-
545	373980.99	1540274.82	Геодезический метод	0.1	-
546	373980.68	1540276.80	Геодезический метод	0.1	-
547	373980.59	1540278.81	Геодезический метод	0.1	-
548	373983.10	1540279.20	Геодезический метод	0.1	-
549	373980.66	1540295.01	Геодезический метод	0.1	-
550	373979.92	1540322.40	Геодезический метод	0.1	-
551	373980.10	1540327.53	Геодезический метод	0.1	-
552	373972.42	1540331.85	Геодезический метод	0.1	-
553	373972.21	1540332.22	Геодезический метод	0.1	-
554	373972.21	1540332.24	Геодезический метод	0.1	-
555	373972.95	1540333.49	Геодезический метод	0.1	-
556	373975.68	1540334.21	Геодезический метод	0.1	-
557	373982.77	1540330.05	Геодезический метод	0.1	-
558	373983.49	1540329.32	Геодезический метод	0.1	-
559	373983.76	1540328.38	Геодезический метод	0.1	-
560	373984.66	1540295.25	Геодезический метод	0.1	-
561	373988.93	1540267.66	Геодезический метод	0.1	-
562	374024.97	1540273.24	Геодезический метод	0.1	-
563	374023.37	1540283.56	Геодезический метод	0.1	-
564	374031.85	1540284.69	Геодезический метод	0.1	-
565	374056.63	1540287.98	Геодезический метод	0.1	-
566	374087.73	1540292.13	Геодезический метод	0.1	-
567	374089.78	1540292.40	Геодезический метод	0.1	-
568	374090.39	1540289.55	Геодезический метод	0.1	-
569	374075.44	1540287.27	Геодезический метод	0.1	-
570	374075.66	1540285.47	Геодезический метод	0.1	-
571	374073.72	1540285.22	Геодезический метод	0.1	-
572	374071.74	1540284.92	Геодезический метод	0.1	-
573	374071.48	1540286.68	Геодезический метод	0.1	-
574	374056.85	1540284.47	Геодезический метод	0.1	-
575	374057.81	1540278.05	Геодезический метод	0.1	-
576	374053.86	1540277.53	Геодезический метод	0.1	-
577	374052.90	1540283.87	Геодезический метод	0.1	-
578	374027.95	1540280.10	Геодезический метод	0.1	-
579	374030.41	1540264.31	Геодезический метод	0.1	-
580	374026.03	1540263.73	Геодезический метод	0.1	-
581	374004.22	1540260.83	Геодезический метод	0.1	-
582	374003.09	1540260.68	Геодезический метод	0.1	-
583	373979.37	1540257.89	Геодезический метод	0.1	-
584	373975.42	1540257.27	Геодезический метод	0.1	-

Сведения о местоположении границ объекта					
1. Система координат МСК-66, зона 1					
2. Сведения о характерных точках границ объекта					
Обозначение характерных точек границ	Координаты, м		Метод определения координат характерной точки	Средняя квадратическая погрешность положения характерной точки (Мп), м	Описание обозначения точки на местности (при наличии)
	X	Y			
585	373958.02	1540256.35	Геодезический метод	0.1	-
586	373954.07	1540255.74	Геодезический метод	0.1	-
587	373942.47	1540254.98	Геодезический метод	0.1	-
588	373938.52	1540254.36	Геодезический метод	0.1	-
589	373911.97	1540251.69	Геодезический метод	0.1	-
590	373912.44	1540248.62	Геодезический метод	0.1	-
591	373908.48	1540248.09	Геодезический метод	0.1	-
592	373908.01	1540251.07	Геодезический метод	0.1	-
593	373899.78	1540249.79	Геодезический метод	0.1	-
594	373868.26	1540244.92	Геодезический метод	0.1	-
595	373868.59	1540242.78	Геодезический метод	0.1	-
596	373855.53	1540241.04	Геодезический метод	0.1	-
597	373852.53	1540240.64	Геодезический метод	0.1	-
598	373852.25	1540242.44	Геодезический метод	0.1	-
599	373830.16	1540238.97	Геодезический метод	0.1	-
600	373825.37	1540239.54	Геодезический метод	0.1	-
601	373818.51	1540182.84	Геодезический метод	0.1	-
602	373812.42	1540183.56	Геодезический метод	0.1	-
603	373812.56	1540184.87	Геодезический метод	0.1	-
604	373811.12	1540184.68	Геодезический метод	0.1	-
605	373811.26	1540185.72	Геодезический метод	0.1	-
606	373813.52	1540204.56	Геодезический метод	0.1	-
607	373816.62	1540230.37	Геодезический метод	0.1	-
608	373817.13	1540234.64	Геодезический метод	0.1	-
609	373821.07	1540233.88	Геодезический метод	0.1	-
610	373825.67	1540275.42	Геодезический метод	0.1	-
611	373822.43	1540275.82	Геодезический метод	0.1	-
612	373825.92	1540307.80	Геодезический метод	0.1	-
613	373829.26	1540335.60	Геодезический метод	0.1	-
614	373832.60	1540363.40	Геодезический метод	0.1	-
615	373832.85	1540365.46	Геодезический метод	0.1	-
616	373835.77	1540364.73	Геодезический метод	0.1	-
617	373837.99	1540384.64	Геодезический метод	0.1	-
618	373841.57	1540390.86	Геодезический метод	0.1	-
619	373841.58	1540431.27	Геодезический метод	0.1	-
620	373843.71	1540446.66	Геодезический метод	0.1	-
621	373847.52	1540474.43	Геодезический метод	0.1	-
622	373851.63	1540503.90	Геодезический метод	0.1	-
623	373855.71	1540533.39	Геодезический метод	0.1	-
624	373855.63	1540533.40	Геодезический метод	0.1	-
625	373836.46	1540618.21	Геодезический метод	0.1	-
626	373786.05	1540625.33	Геодезический метод	0.1	-
627	373797.09	1540704.57	Геодезический метод	0.1	-
628	373839.93	1540701.59	Геодезический метод	0.1	-
629	373897.42	1540676.81	Геодезический метод	0.1	-
630	373906.57	1540698.77	Геодезический метод	0.1	-
631	373903.44	1540700.75	Геодезический метод	0.1	-

Сведения о местоположении границ объекта					
1. Система координат МСК-66, зона 1					
2. Сведения о характерных точках границ объекта					
Обозначение характерных точек границ	Координаты, м		Метод определения координат характерной точки	Средняя квадратическая погрешность положения характерной точки (Мп), м	Описание обозначения точки на местности (при наличии)
	X	Y			
632	373914.57	1540719.72	Геодезический метод	0.1	-
633	373921.32	1540715.54	Геодезический метод	0.1	-
634	373922.48	1540717.85	Геодезический метод	0.1	-
635	373929.43	1540745.27	Геодезический метод	0.1	-
636	373937.82	1540800.89	Геодезический метод	0.1	-
637	373930.86	1540801.96	Геодезический метод	0.1	-
638	373931.67	1540807.46	Геодезический метод	0.1	-
639	373935.41	1540832.66	Геодезический метод	0.1	-
640	373936.02	1540836.77	Геодезический метод	0.1	-
641	373940.15	1540836.24	Геодезический метод	0.1	-
642	373935.46	1540805.29	Геодезический метод	0.1	-
643	373938.42	1540804.84	Геодезический метод	0.1	-
644	373956.03	1540921.33	Геодезический метод	0.1	-
645	374002.42	1540914.30	Геодезический метод	0.1	-
646	374005.99	1540938.57	Геодезический метод	0.1	-
647	374003.71	1540938.86	Геодезический метод	0.1	-
648	374004.35	1540943.24	Геодезический метод	0.1	-
649	374007.99	1540967.98	Геодезический метод	0.1	-
650	374011.63	1540992.72	Геодезический метод	0.1	-
651	374015.26	1541017.45	Геодезический метод	0.1	-
652	374018.40	1541038.86	Геодезический метод	0.1	-
653	374027.10	1541048.69	Геодезический метод	0.1	-
654	374027.10	1541048.70	Геодезический метод	0.1	-
655	374028.74	1541050.55	Геодезический метод	0.1	-
656	374041.37	1541064.82	Геодезический метод	0.1	-
657	374043.21	1541066.90	Геодезический метод	0.1	-
658	374044.03	1541067.82	Геодезический метод	0.1	-
659	374056.58	1541082.00	Геодезический метод	0.1	-
660	374062.53	1541088.73	Геодезический метод	0.1	-
661	374069.07	1541090.52	Геодезический метод	0.1	-
662	374093.20	1541097.15	Геодезический метод	0.1	-
663	374117.34	1541103.77	Геодезический метод	0.1	-
664	374141.47	1541110.39	Геодезический метод	0.1	-
665	374165.60	1541117.01	Геодезический метод	0.1	-
666	374189.73	1541123.64	Геодезический метод	0.1	-
667	374213.86	1541130.26	Геодезический метод	0.1	-
668	374237.98	1541136.88	Геодезический метод	0.1	-
669	374262.12	1541143.50	Геодезический метод	0.1	-
670	374265.35	1541144.39	Геодезический метод	0.1	-
671	374266.89	1541138.94	Геодезический метод	0.1	-
672	374142.33	1541104.76	Геодезический метод	0.1	-
673	374062.73	1541082.92	Геодезический метод	0.1	-
674	374024.97	1541040.25	Геодезический метод	0.1	-
675	374017.78	1540991.31	Геодезический метод	0.1	-
676	374007.03	1540918.08	Геодезический метод	0.1	-
677	374006.38	1540913.72	Геодезический метод	0.1	-
678	374013.70	1540912.63	Геодезический метод	0.1	-

Сведения о местоположении границ объекта					
1. Система координат МСК-66, зона 1					
2. Сведения о характерных точках границ объекта					
Обозначение характерных точек границ	Координаты, м		Метод определения координат характерной точки	Средняя квадратическая погрешность положения характерной точки (M _t), м	Описание обозначения точки на местности (при наличии)
	X	Y			
679	374030.73	1541028.64	Геодезический метод	0.1	-
680	374075.31	1541078.96	Геодезический метод	0.1	-
681	374268.20	1541132.10	Геодезический метод	0.1	-
682	374270.09	1541125.27	Геодезический метод	0.1	-
683	374214.33	1541109.65	Геодезический метод	0.1	-
684	374212.40	1541109.12	Геодезический метод	0.1	-
685	374211.53	1541112.31	Геодезический метод	0.1	-
686	374196.10	1541108.06	Геодезический метод	0.1	-
687	374196.97	1541104.90	Геодезический метод	0.1	-
688	374195.04	1541104.37	Геодезический метод	0.1	-
689	374161.28	1541095.10	Геодезический метод	0.1	-
690	374141.70	1541089.72	Геодезический метод	0.1	-
691	374122.34	1541084.41	Геодезический метод	0.1	-
692	374102.94	1541079.08	Геодезический метод	0.1	-
693	374083.54	1541073.75	Геодезический метод	0.1	-
694	374073.57	1541071.02	Геодезический метод	0.1	-
695	374055.78	1541050.92	Геодезический метод	0.1	-
696	374037.31	1541030.05	Геодезический метод	0.1	-
697	374035.05	1541014.56	Геодезический метод	0.1	-
698	374031.41	1540989.82	Геодезический метод	0.1	-
699	374027.77	1540965.07	Геодезический метод	0.1	-
700	374024.13	1540940.32	Геодезический метод	0.1	-
701	374023.84	1540938.31	Геодезический метод	0.1	-
702	374021.58	1540938.68	Геодезический метод	0.1	-
703	374017.66	1540912.04	Геодезический метод	0.1	-
704	374101.01	1540899.65	Геодезический метод	0.1	-
705	374104.71	1540924.69	Геодезический метод	0.1	-
706	374102.83	1540924.97	Геодезический метод	0.1	-
707	374103.38	1540928.71	Геодезический метод	0.1	-
708	374106.19	1540947.64	Геодезический метод	0.1	-
709	374107.07	1540953.52	Геодезический метод	0.1	-
710	374110.72	1540978.26	Геодезический метод	0.1	-
711	374114.37	1541002.99	Геодезический метод	0.1	-
712	374117.28	1541022.67	Геодезический метод	0.1	-
713	374123.10	1541021.81	Геодезический метод	0.1	-
714	374119.74	1540999.07	Геодезический метод	0.1	-
715	374133.73	1540996.99	Геодезический метод	0.1	-
716	374133.44	1540995.03	Геодезический метод	0.1	-
717	374133.15	1540993.06	Геодезический метод	0.1	-
718	374119.16	1540995.12	Геодезический метод	0.1	-
719	374104.96	1540899.06	Геодезический метод	0.1	-
720	374119.48	1540896.90	Геодезический метод	0.1	-
721	374120.08	1540900.97	Геодезический метод	0.1	-
722	374124.04	1540900.39	Геодезический метод	0.1	-
723	374123.44	1540896.31	Геодезический метод	0.1	-
724	374147.84	1540892.69	Геодезический метод	0.1	-
725	374200.72	1540885.35	Геодезический метод	0.1	-

Сведения о местоположении границ объекта					
1. Система координат МСК-66, зона 1					
2. Сведения о характерных точках границ объекта					
Обозначение характерных точек границ	Координаты, м		Метод определения координат характерной точки	Средняя квадратическая погрешность положения характерной точки (Мп), м	Описание обозначения точки на местности (при наличии)
	X	Y			
726	374201.88	1540893.17	Геодезический метод	0.1	-
727	374212.20	1540950.91	Геодезический метод	0.1	-
728	374216.44	1540977.22	Геодезический метод	0.1	-
729	374202.37	1540979.42	Геодезический метод	0.1	-
730	374203.25	1540984.77	Геодезический метод	0.1	-
731	374207.34	1541009.44	Геодезический метод	0.1	-
732	374210.89	1541030.88	Геодезический метод	0.1	-
733	374209.90	1541050.08	Геодезический метод	0.1	-
734	374207.74	1541057.94	Геодезический метод	0.1	-
735	374206.93	1541060.93	Геодезический метод	0.1	-
736	374210.78	1541062.01	Геодезический метод	0.1	-
737	374217.73	1541036.51	Геодезический метод	0.1	-
738	374208.76	1540982.50	Геодезический метод	0.1	-
739	374217.07	1540981.16	Геодезический метод	0.1	-
740	374226.15	1541037.61	Геодезический метод	0.1	-
741	374221.25	1541063.94	Геодезический метод	0.1	-
742	374226.59	1541064.83	Геодезический метод	0.1	-
743	374227.53	1541061.38	Геодезический метод	0.1	-
744	374232.94	1541041.64	Геодезический метод	0.1	-
745	374232.04	1541036.18	Геодезический метод	0.1	-
746	374227.95	1541011.46	Геодезический метод	0.1	-
747	374223.87	1540986.79	Геодезический метод	0.1	-
748	374219.78	1540962.13	Геодезический метод	0.1	-
749	374215.70	1540937.48	Геодезический метод	0.1	-
750	374212.60	1540918.75	Геодезический метод	0.1	-
751	374211.61	1540912.79	Геодезический метод	0.1	-
752	374211.18	1540910.19	Геодезический метод	0.1	-
753	374209.05	1540910.58	Геодезический метод	0.1	-
754	374204.69	1540884.80	Геодезический метод	0.1	-
755	374234.90	1540880.62	Геодезический метод	0.1	-
756	374235.40	1540884.05	Геодезический метод	0.1	-
757	374239.36	1540883.47	Геодезический метод	0.1	-
758	374238.86	1540880.07	Геодезический метод	0.1	-
759	374287.79	1540873.28	Геодезический метод	0.1	-
760	374288.20	1540876.21	Геодезический метод	0.1	-
761	374291.85	1540897.23	Геодезический метод	0.1	-
762	374290.12	1540897.50	Геодезический метод	0.1	-
763	374290.62	1540900.58	Геодезический метод	0.1	-
764	374290.70	1540901.11	Геодезический метод	0.1	-
765	374294.86	1540925.86	Геодезический метод	0.1	-
766	374298.95	1540950.57	Геодезический метод	0.1	-
767	374303.04	1540975.26	Геодезический метод	0.1	-
768	374307.12	1540999.95	Геодезический метод	0.1	-
769	374311.21	1541024.62	Геодезический метод	0.1	-
770	374312.94	1541035.06	Геодезический метод	0.1	-
771	374311.84	1541056.42	Геодезический метод	0.1	-
772	374304.66	1541082.50	Геодезический метод	0.1	-

Сведения о местоположении границ объекта					
1. Система координат МСК-66, зона 1					
2. Сведения о характерных точках границ объекта					
Обозначение характерных точек границ	Координаты, м		Метод определения координат характерной точки	Средняя квадратическая погрешность положения характерной точки (Мп), м	Описание обозначения точки на местности (при наличии)
	X	Y			
773	374303.54	1541086.60	Геодезический метод	0.1	-
774	374309.96	1541088.35	Геодезический метод	0.1	-
775	374317.80	1541058.56	Геодезический метод	0.1	-
776	374319.67	1541034.32	Геодезический метод	0.1	-
777	374292.16	1540875.62	Геодезический метод	0.1	-
778	374291.76	1540872.74	Геодезический метод	0.1	-
779	374299.96	1540871.60	Геодезический метод	0.1	-
780	374300.35	1540874.23	Геодезический метод	0.1	-
781	374317.98	1540978.93	Геодезический метод	0.1	-
782	374316.02	1540995.65	Геодезический метод	0.1	-
783	374317.19	1541001.92	Геодезический метод	0.1	-
784	374324.70	1541024.14	Геодезический метод	0.1	-
785	374324.37	1541062.59	Геодезический метод	0.1	-
786	374284.76	1541208.20	Геодезический метод	0.1	-
787	374299.02	1541212.01	Геодезический метод	0.1	-
788	374298.59	1541213.65	Геодезический метод	0.1	-
789	374302.89	1541214.83	Геодезический метод	0.1	-
790	374306.97	1541215.95	Геодезический метод	0.1	-
791	374307.38	1541214.28	Геодезический метод	0.1	-
792	374326.57	1541219.50	Геодезический метод	0.1	-
793	374327.70	1541215.67	Геодезический метод	0.1	-
794	374289.70	1541205.33	Геодезический метод	0.1	-
795	374293.20	1541192.48	Геодезический метод	0.1	-
796	374295.20	1541193.02	Геодезический метод	0.1	-
797	374296.51	1541188.20	Геодезический метод	0.1	-
798	374303.58	1541162.35	Геодезический метод	0.1	-
799	374310.58	1541136.80	Геодезический метод	0.1	-
800	374317.13	1541112.88	Геодезический метод	0.1	-
801	374323.38	1541090.03	Геодезический метод	0.1	-
802	374324.57	1541085.71	Геодезический метод	0.1	-
803	374322.37	1541085.20	Геодезический метод	0.1	-
804	374328.37	1541063.11	Геодезический метод	0.1	-
805	374328.54	1541043.29	Геодезический метод	0.1	-
806	374332.11	1541043.32	Геодезический метод	0.1	-
807	374332.14	1541039.32	Геодезический метод	0.1	-
808	374328.57	1541039.29	Геодезический метод	0.1	-
809	374328.70	1541024.12	Геодезический метод	0.1	-
810	374331.26	1541023.25	Геодезический метод	0.1	-
811	374330.60	1541019.31	Геодезический метод	0.1	-
812	374327.61	1541020.26	Геодезический метод	0.1	-
813	374320.74	1541001.00	Геодезический метод	0.1	-
814	374319.20	1540995.55	Геодезический метод	0.1	-
815	374320.23	1540994.04	Геодезический метод	0.1	-
816	374326.53	1540994.80	Геодезический метод	0.1	-
817	374325.85	1540990.68	Геодезический метод	0.1	-
818	374320.70	1540990.07	Геодезический метод	0.1	-
819	374322.03	1540978.79	Геодезический метод	0.1	-

Сведения о местоположении границ объекта					
1. Система координат МСК-66, зона 1					
2. Сведения о характерных точках границ объекта					
Обозначение характерных точек границ	Координаты, м		Метод определения координат характерной точки	Средняя квадратическая погрешность положения характерной точки (Мп), м	Описание обозначения точки на местности (при наличии)
	X	Y			
820	374321.37	1540974.93	Геодезический метод	0.1	-
821	374323.18	1540974.63	Геодезический метод	0.1	-
822	374323.09	1540974.10	Геодезический метод	0.1	-
823	374322.53	1540970.68	Геодезический метод	0.1	-
824	374320.70	1540970.99	Геодезический метод	0.1	-
825	374316.93	1540948.62	Геодезический метод	0.1	-
826	374318.82	1540948.30	Геодезический метод	0.1	-
827	374317.41	1540939.83	Геодезический метод	0.1	-
828	374314.59	1540922.86	Геодезический метод	0.1	-
829	374310.41	1540897.69	Геодезический метод	0.1	-
830	374309.59	1540892.67	Геодезический метод	0.1	-
831	374307.57	1540893.01	Геодезический метод	0.1	-
832	374303.93	1540871.05	Геодезический метод	0.1	-
833	374365.11	1540862.57	Геодезический метод	0.1	-
834	374365.35	1540864.32	Геодезический метод	0.1	-
835	374369.31	1540863.77	Геодезический метод	0.1	-
836	374369.07	1540862.02	Геодезический метод	0.1	-
837	374376.76	1540860.96	Геодезический метод	0.1	-
838	374377.05	1540863.00	Геодезический метод	0.1	-
839	374378.98	1540875.76	Геодезический метод	0.1	-
840	374381.68	1540892.83	Геодезический метод	0.1	-
841	374376.57	1540893.64	Геодезический метод	0.1	-
842	374379.78	1540913.41	Геодезический метод	0.1	-
843	374377.70	1540913.73	Геодезический метод	0.1	-
844	374378.03	1540915.72	Геодезический метод	0.1	-
845	374382.52	1540942.76	Геодезический метод	0.1	-
846	374386.96	1540969.48	Геодезический метод	0.1	-
847	374391.38	1540996.13	Геодезический метод	0.1	-
848	374395.79	1541022.69	Геодезический метод	0.1	-
849	374400.17	1541049.08	Геодезический метод	0.1	-
850	374404.53	1541075.34	Геодезический метод	0.1	-
851	374408.46	1541098.98	Геодезический метод	0.1	-
852	374411.62	1541118.03	Геодезический метод	0.1	-
853	374414.70	1541136.58	Геодезический метод	0.1	-
854	374418.59	1541159.99	Геодезический метод	0.1	-
855	374418.92	1541161.98	Геодезический метод	0.1	-
856	374420.04	1541161.78	Геодезический метод	0.1	-
857	374423.36	1541182.27	Геодезический метод	0.1	-
858	374415.31	1541222.48	Геодезический метод	0.1	-
859	374413.67	1541222.15	Геодезический метод	0.1	-
860	374413.14	1541224.08	Геодезический метод	0.1	-
861	374412.75	1541226.04	Геодезический метод	0.1	-
862	374414.53	1541226.40	Геодезический метод	0.1	-
863	374411.78	1541240.10	Геодезический метод	0.1	-
864	374408.78	1541239.50	Геодезический метод	0.1	-
865	374408.38	1541241.46	Геодезический метод	0.1	-
866	374400.95	1541268.65	Геодезический метод	0.1	-

Сведения о местоположении границ объекта					
1. Система координат МСК-66, зона 1					
2. Сведения о характерных точках границ объекта					
Обозначение характерных точек границ	Координаты, м		Метод определения координат характерной точки	Средняя квадратическая погрешность положения характерной точки (Мп), м	Описание обозначения точки на местности (при наличии)
	X	Y			
867	374405.66	1541269.74	Геодезический метод	0.1	-
868	374402.26	1541301.00	Геодезический метод	0.1	-
869	374399.74	1541315.73	Геодезический метод	0.1	-
870	374403.66	1541316.53	Геодезический метод	0.1	-
871	374406.22	1541301.61	Геодезический метод	0.1	-
872	374409.63	1541270.66	Геодезический метод	0.1	-
873	374416.69	1541272.33	Геодезический метод	0.1	-
874	374422.92	1541248.20	Геодезический метод	0.1	-
875	374424.14	1541248.49	Геодезический метод	0.1	-
876	374414.29	1541297.31	Геодезический метод	0.1	-
877	374418.81	1541298.13	Геодезический метод	0.1	-
878	374419.34	1541296.19	Геодезический метод	0.1	-
879	374433.02	1541246.23	Геодезический метод	0.1	-
880	374415.35	1541242.65	Геодезический метод	0.1	-
881	374417.59	1541231.46	Геодезический метод	0.1	-
882	374459.40	1541239.82	Геодезический метод	0.1	-
883	374473.68	1541244.02	Геодезический метод	0.1	-
884	374470.44	1541255.05	Геодезический метод	0.1	-
885	374472.38	1541255.63	Геодезический метод	0.1	-
886	374474.28	1541256.18	Геодезический метод	0.1	-
887	374477.52	1541245.15	Геодезический метод	0.1	-
888	374511.18	1541255.03	Геодезический метод	0.1	-
889	374520.87	1541260.65	Геодезический метод	0.1	-
890	374535.90	1541264.04	Геодезический метод	0.1	-
891	374546.28	1541267.29	Геодезический метод	0.1	-
892	374575.91	1541299.03	Геодезический метод	0.1	-
893	374558.97	1541314.84	Геодезический метод	0.1	-
894	374554.00	1541313.76	Геодезический метод	0.1	-
895	374554.82	1541309.97	Геодезический метод	0.1	-
896	374552.93	1541309.51	Геодезический метод	0.1	-
897	374524.24	1541303.29	Геодезический метод	0.1	-
898	374506.34	1541299.84	Геодезический метод	0.1	-
899	374487.55	1541295.61	Геодезический метод	0.1	-
900	374470.20	1541292.39	Геодезический метод	0.1	-
901	374468.25	1541291.97	Геодезический метод	0.1	-
902	374466.50	1541299.94	Геодезический метод	0.1	-
903	374475.98	1541302.06	Геодезический метод	0.1	-
904	374497.55	1541306.85	Геодезический метод	0.1	-
905	374518.79	1541311.18	Геодезический метод	0.1	-
906	374538.81	1541315.52	Геодезический метод	0.1	-
907	374558.04	1541319.41	Геодезический метод	0.1	-
908	374559.59	1541319.75	Геодезический метод	0.1	-
909	374565.21	1541314.49	Геодезический метод	0.1	-
910	374572.84	1541322.66	Геодезический метод	0.1	-
911	374576.28	1541323.41	Геодезический метод	0.1	-
912	374579.62	1541324.06	Геодезический метод	0.1	-
913	374568.14	1541311.75	Геодезический метод	0.1	-

Сведения о местоположении границ объекта					
1. Система координат МСК-66, зона 1					
2. Сведения о характерных точках границ объекта					
Обозначение характерных точек границ	Координаты, м		Метод определения координат характерной точки	Средняя квадратическая погрешность положения характерной точки (Мп), м	Описание обозначения точки на местности (при наличии)
	X	Y			
914	374578.64	1541301.95	Геодезический метод	0.1	-
915	374587.26	1541311.19	Геодезический метод	0.1	-
916	374593.04	1541318.83	Геодезический метод	0.1	-
917	374628.25	1541358.11	Геодезический метод	0.1	-
918	374664.48	1541393.79	Геодезический метод	0.1	-
919	374712.73	1541427.63	Геодезический метод	0.1	-
920	374724.97	1541410.03	Геодезический метод	0.1	-
921	374727.11	1541411.53	Геодезический метод	0.1	-
922	374729.40	1541408.25	Геодезический метод	0.1	-
923	374727.30	1541406.78	Геодезический метод	0.1	-
924	374731.51	1541402.08	Геодезический метод	0.1	-
925	374736.93	1541406.95	Геодезический метод	0.1	-
926	374770.55	1541433.70	Геодезический метод	0.1	-
927	374775.76	1541437.72	Геодезический метод	0.1	-
928	374795.11	1541453.07	Геодезический метод	0.1	-
1	374797.13	1541454.60	Геодезический метод	0.1	-
					-
929	373959.34	1540916.67	Геодезический метод	0.1	-
930	373957.82	1540906.61	Геодезический метод	0.1	-
931	373958.53	1540906.51	Геодезический метод	0.1	-
932	373958.24	1540904.53	Геодезический метод	0.1	-
933	373954.61	1540879.78	Геодезический метод	0.1	-
934	373950.96	1540855.07	Геодезический метод	0.1	-
935	373947.36	1540830.32	Геодезический метод	0.1	-
936	373943.71	1540805.58	Геодезический метод	0.1	-
937	373940.08	1540780.84	Геодезический метод	0.1	-
938	373939.79	1540778.85	Геодезический метод	0.1	-
939	373938.57	1540779.04	Геодезический метод	0.1	-
940	373933.35	1540744.49	Геодезический метод	0.1	-
941	373926.25	1540716.44	Геодезический метод	0.1	-
942	373924.76	1540713.43	Геодезический метод	0.1	-
943	373929.96	1540710.21	Геодезический метод	0.1	-
944	373918.23	1540691.59	Геодезический метод	0.1	-
945	373911.71	1540695.58	Геодезический метод	0.1	-
946	373907.97	1540686.60	Геодезический метод	0.1	-
947	373970.45	1540660.56	Геодезический метод	0.1	-
948	373981.41	1540653.27	Геодезический метод	0.1	-
949	374031.19	1540633.02	Геодезический метод	0.1	-
950	374073.80	1540619.28	Геодезический метод	0.1	-
951	374075.13	1540623.40	Геодезический метод	0.1	-
952	374078.98	1540622.30	Геодезический метод	0.1	-
953	374077.61	1540618.05	Геодезический метод	0.1	-
954	374097.40	1540612.20	Геодезический метод	0.1	-
955	374097.72	1540613.59	Геодезический метод	0.1	-
956	374101.62	1540612.69	Геодезический метод	0.1	-
957	374101.29	1540611.29	Геодезический метод	0.1	-
958	374128.53	1540604.96	Геодезический метод	0.1	-

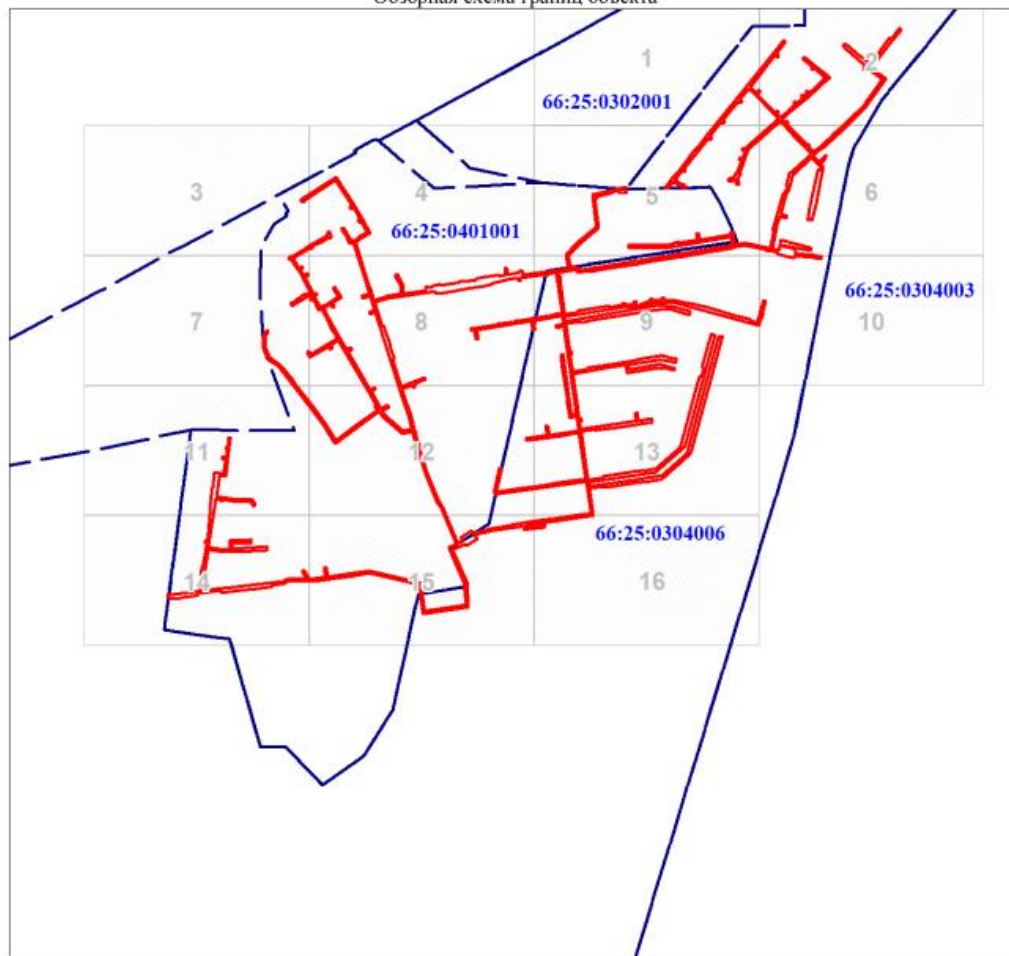
Сведения о местоположении границ объекта					
1. Система координат МСК-66, зона 1					
2. Сведения о характерных точках границ объекта					
Обозначение характерных точек границ	Координаты, м		Метод определения координат характерной точки	Средняя квадратическая погрешность положения характерной точки (Мп), м	Описание обозначения точки на местности (при наличии)
	X	Y			
959	374162.38	1540593.35	Геодезический метод	0.1	-
960	374174.88	1540589.38	Геодезический метод	0.1	-
961	374175.78	1540592.20	Геодезический метод	0.1	-
962	374181.95	1540607.24	Геодезический метод	0.1	-
963	374177.23	1540609.17	Геодезический метод	0.1	-
964	374179.37	1540612.61	Геодезический метод	0.1	-
965	374183.46	1540610.94	Геодезический метод	0.1	-
966	374191.16	1540629.70	Геодезический метод	0.1	-
967	374192.54	1540629.19	Геодезический метод	0.1	-
968	374194.91	1540628.30	Геодезический метод	0.1	-
969	374188.82	1540614.51	Геодезический метод	0.1	-
970	374186.41	1540607.56	Геодезический метод	0.1	-
971	374178.69	1540588.17	Геодезический метод	0.1	-
972	374226.09	1540573.09	Геодезический метод	0.1	-
973	374226.74	1540575.52	Геодезический метод	0.1	-
974	374245.90	1540569.77	Геодезический метод	0.1	-
975	374248.89	1540568.82	Геодезический метод	0.1	-
976	374283.12	1540557.93	Геодезический метод	0.1	-
977	374285.03	1540557.32	Геодезический метод	0.1	-
978	374284.17	1540554.63	Геодезический метод	0.1	-
979	374324.93	1540541.66	Геодезический метод	0.1	-
980	374332.37	1540565.06	Геодезический метод	0.1	-
981	374343.84	1540647.09	Геодезический метод	0.1	-
982	374339.77	1540647.66	Геодезический метод	0.1	-
983	374341.81	1540660.70	Геодезический метод	0.1	-
984	374344.38	1540677.11	Геодезический метод	0.1	-
985	374348.93	1540704.76	Геодезический метод	0.1	-
986	374353.37	1540732.45	Геодезический метод	0.1	-
987	374355.28	1540744.31	Геодезический метод	0.1	-
988	374357.39	1540744.02	Геодезический метод	0.1	-
989	374357.96	1540748.08	Геодезический метод	0.1	-
990	374364.72	1540774.04	Геодезический метод	0.1	-
991	374366.98	1540790.41	Геодезический метод	0.1	-
992	374361.68	1540791.15	Геодезический метод	0.1	-
993	374362.23	1540795.10	Геодезический метод	0.1	-
994	374367.53	1540794.37	Геодезический метод	0.1	-
995	374373.21	1540835.35	Геодезический метод	0.1	-
996	374371.18	1540835.60	Геодезический метод	0.1	-
997	374372.14	1540841.72	Геодезический метод	0.1	-
998	374374.06	1540841.48	Геодезический метод	0.1	-
999	374376.21	1540856.99	Геодезический метод	0.1	-
1000	374306.08	1540866.72	Геодезический метод	0.1	-
1001	374304.27	1540853.71	Геодезический метод	0.1	-
1002	374303.24	1540853.86	Геодезический метод	0.1	-
1003	374297.82	1540820.79	Геодезический метод	0.1	-
1004	374292.56	1540789.31	Геодезический метод	0.1	-
1005	374293.36	1540789.19	Геодезический метод	0.1	-

Сведения о местоположении границ объекта					
1. Система координат МСК-66, зона 1					
2. Сведения о характерных точках границ объекта					
Обозначение характерных точек границ	Координаты, м		Метод определения координат характерной точки	Средняя квадратическая погрешность положения характерной точки (M _t), м	Описание обозначения точки на местности (при наличии)
	X	Y			
1006	374293.03	1540787.21	Геодезический метод	0.1	-
1007	374292.72	1540785.24	Геодезический метод	0.1	-
1008	374291.90	1540785.37	Геодезический метод	0.1	-
1009	374286.86	1540754.79	Геодезический метод	0.1	-
1010	374286.54	1540754.72	Геодезический метод	0.1	-
1011	374279.45	1540710.57	Геодезический метод	0.1	-
1012	374279.12	1540708.59	Геодезический метод	0.1	-
1013	374275.21	1540709.24	Геодезический метод	0.1	-
1014	374276.23	1540715.41	Геодезический метод	0.1	-
1015	374261.10	1540717.95	Геодезический метод	0.1	-
1016	374261.40	1540719.90	Геодезический метод	0.1	-
1017	374261.73	1540721.88	Геодезический метод	0.1	-
1018	374276.89	1540719.35	Геодезический метод	0.1	-
1019	374292.39	1540812.73	Геодезический метод	0.1	-
1020	374276.71	1540815.32	Геодезический метод	0.1	-
1021	374276.84	1540816.05	Геодезический метод	0.1	-
1022	374277.04	1540817.30	Геодезический метод	0.1	-
1023	374277.36	1540819.27	Геодезический метод	0.1	-
1024	374293.05	1540816.67	Геодезический метод	0.1	-
1025	374302.12	1540867.26	Геодезический метод	0.1	-
1026	374287.20	1540869.33	Геодезический метод	0.1	-
1027	374285.42	1540856.50	Геодезический метод	0.1	-
1028	374283.44	1540856.77	Геодезический метод	0.1	-
1029	374281.46	1540857.06	Геодезический метод	0.1	-
1030	374283.24	1540869.88	Геодезический метод	0.1	-
1031	374147.26	1540888.73	Геодезический метод	0.1	-
1032	374131.26	1540891.10	Геодезический метод	0.1	-
1033	374130.12	1540883.31	Геодезический метод	0.1	-
1034	374234.42	1540868.01	Геодезический метод	0.1	-
1035	374233.82	1540864.05	Геодезический метод	0.1	-
1036	374211.93	1540867.26	Геодезический метод	0.1	-
1037	374188.06	1540870.79	Геодезический метод	0.1	-
1038	374164.26	1540874.26	Геодезический метод	0.1	-
1039	374148.38	1540876.60	Геодезический метод	0.1	-
1040	374140.40	1540877.77	Геодезический метод	0.1	-
1041	374132.41	1540878.94	Геодезический метод	0.1	-
1042	374125.52	1540879.96	Геодезический метод	0.1	-
1043	374127.30	1540891.70	Геодезический метод	0.1	-
1044	374102.52	1540895.38	Геодезический метод	0.1	-
1045	374095.10	1540844.89	Геодезический метод	0.1	-
1046	374110.86	1540842.57	Геодезический метод	0.1	-
1047	374110.73	1540841.70	Геодезический метод	0.1	-
1048	374110.28	1540838.61	Геодезический метод	0.1	-
1049	374094.52	1540840.93	Геодезический метод	0.1	-
1050	374089.16	1540804.47	Геодезический метод	0.1	-
1051	374085.20	1540805.05	Геодезический метод	0.1	-
1052	374088.07	1540824.84	Геодезический метод	0.1	-

Сведения о местоположении границ объекта					
1. Система координат МСК-66, зона 1					
2. Сведения о характерных точках границ объекта					
Обозначение характерных точек границ	Координаты, м		Метод определения координат характерной точки	Средняя квадратическая погрешность положения характерной точки (Mt), м	Описание обозначения точки на местности (при наличии)
	X	Y			
1053	374090.98	1540844.59	Геодезический метод	0.1	-
1054	374093.92	1540864.37	Геодезический метод	0.1	-
1055	374096.79	1540884.18	Геодезический метод	0.1	-
1056	374098.56	1540895.97	Геодезический метод	0.1	-
1057	374019.39	1540907.74	Геодезический метод	0.1	-
1058	374017.60	1540895.81	Геодезический метод	0.1	-
1059	374014.71	1540876.03	Геодезический метод	0.1	-
1060	374011.82	1540856.22	Геодезический метод	0.1	-
1061	374008.89	1540836.41	Геодезический метод	0.1	-
1062	374005.96	1540816.63	Геодезический метод	0.1	-
1063	374003.06	1540796.83	Геодезический метод	0.1	-
1064	374000.34	1540778.24	Геодезический метод	0.1	-
1065	373996.58	1540752.69	Геодезический метод	0.1	-
1066	373998.25	1540753.06	Геодезический метод	0.1	-
1067	374033.77	1540761.10	Геодезический метод	0.1	-
1068	374035.72	1540761.54	Геодезический метод	0.1	-
1069	374037.67	1540761.98	Геодезический метод	0.1	-
1070	374038.48	1540758.06	Геодезический метод	0.1	-
1071	373998.35	1540749.00	Геодезический метод	0.1	-
1072	373992.11	1540749.95	Геодезический метод	0.1	-
1073	374015.43	1540908.33	Геодезический метод	0.1	-
929	373959.34	1540916.67	Геодезический метод	0.1	-
3. Сведения о характерных точках части (частей) границы объекта					
Обозначение характерных точек части границы	Координаты, м		Метод определения координат характерной точки	Средняя квадратическая погрешность положения характерной точки (Mt), м	Описание обозначения точки на местности (при наличии)
	X	Y			
1	2	3	4	5	6
-	-	-	-	-	-

План границ объекта

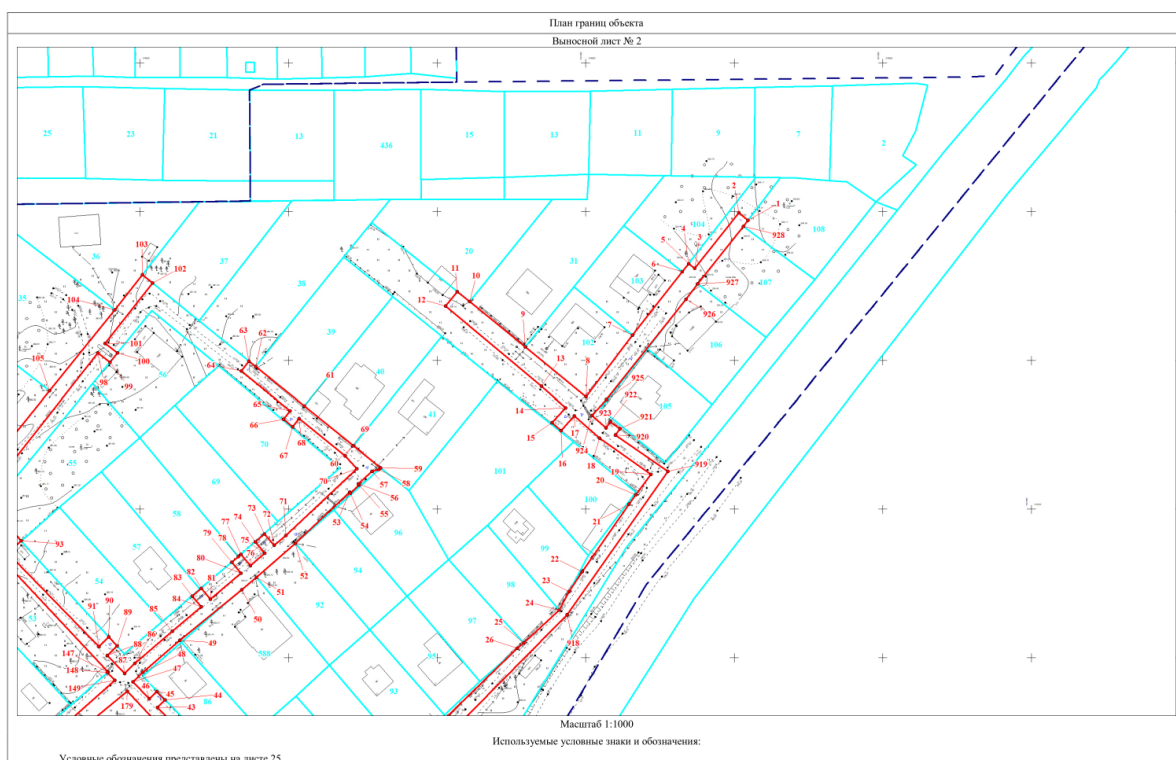
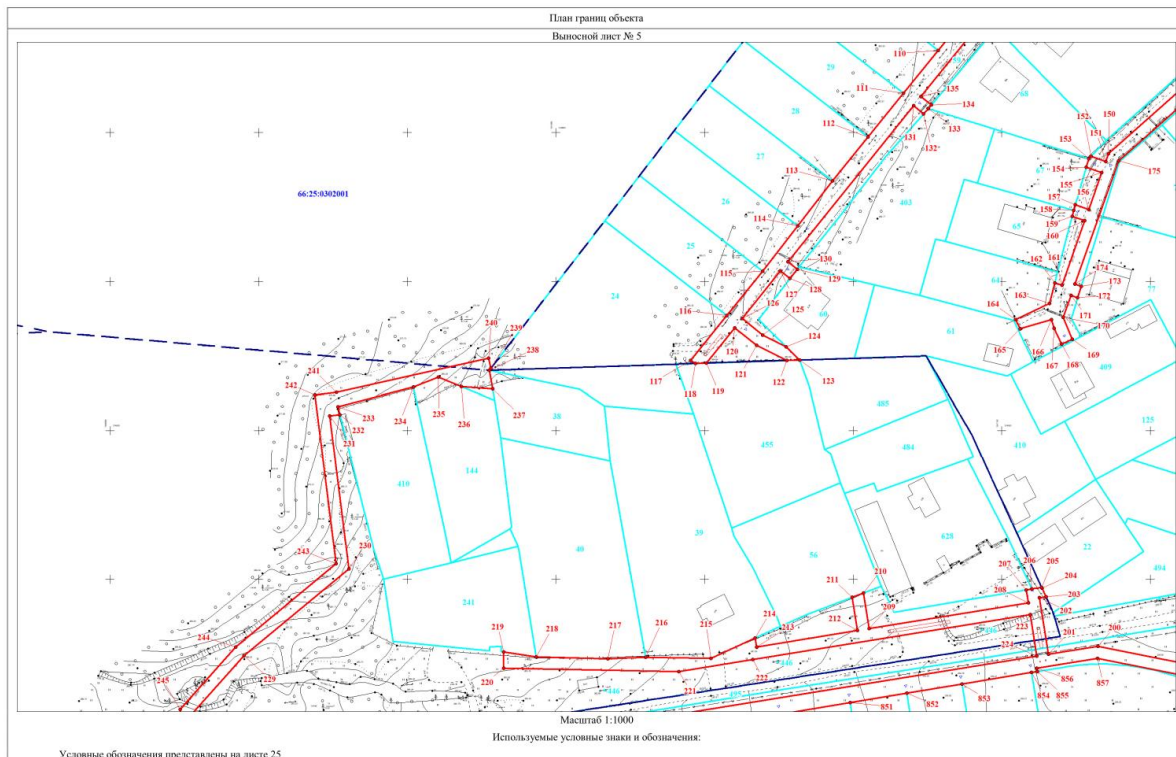
Обзорная схема границ объекта

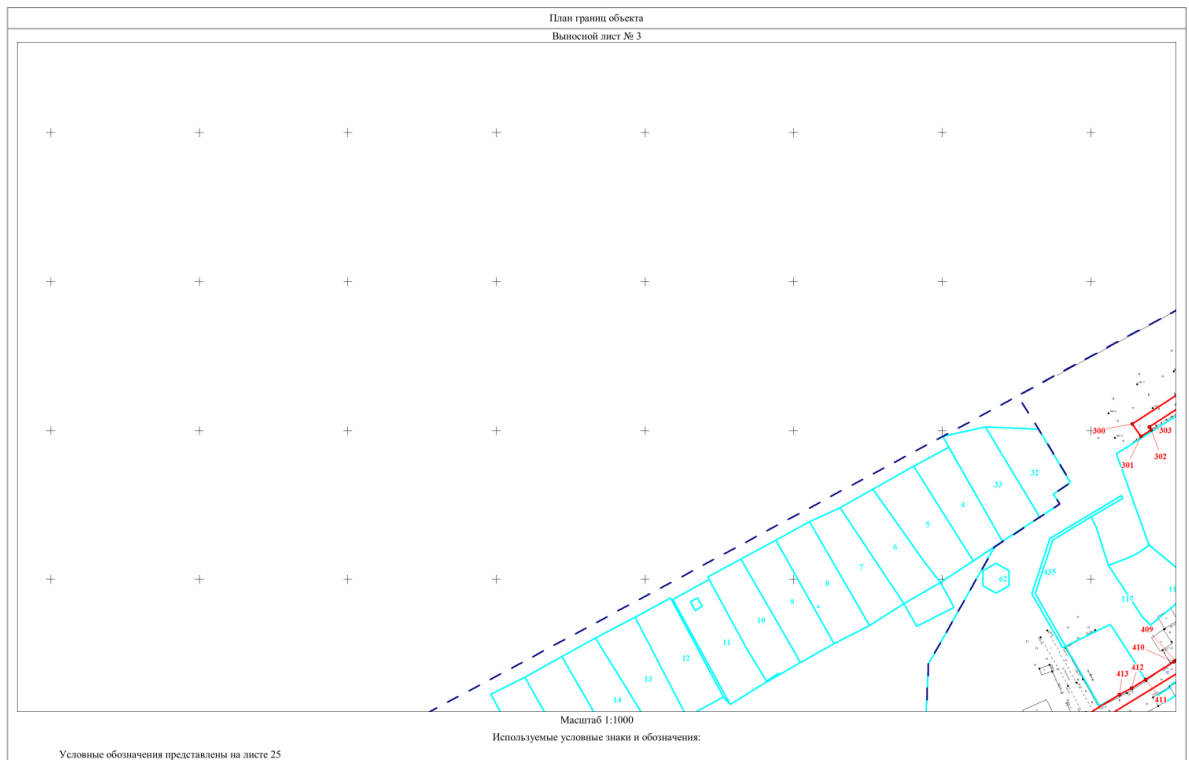


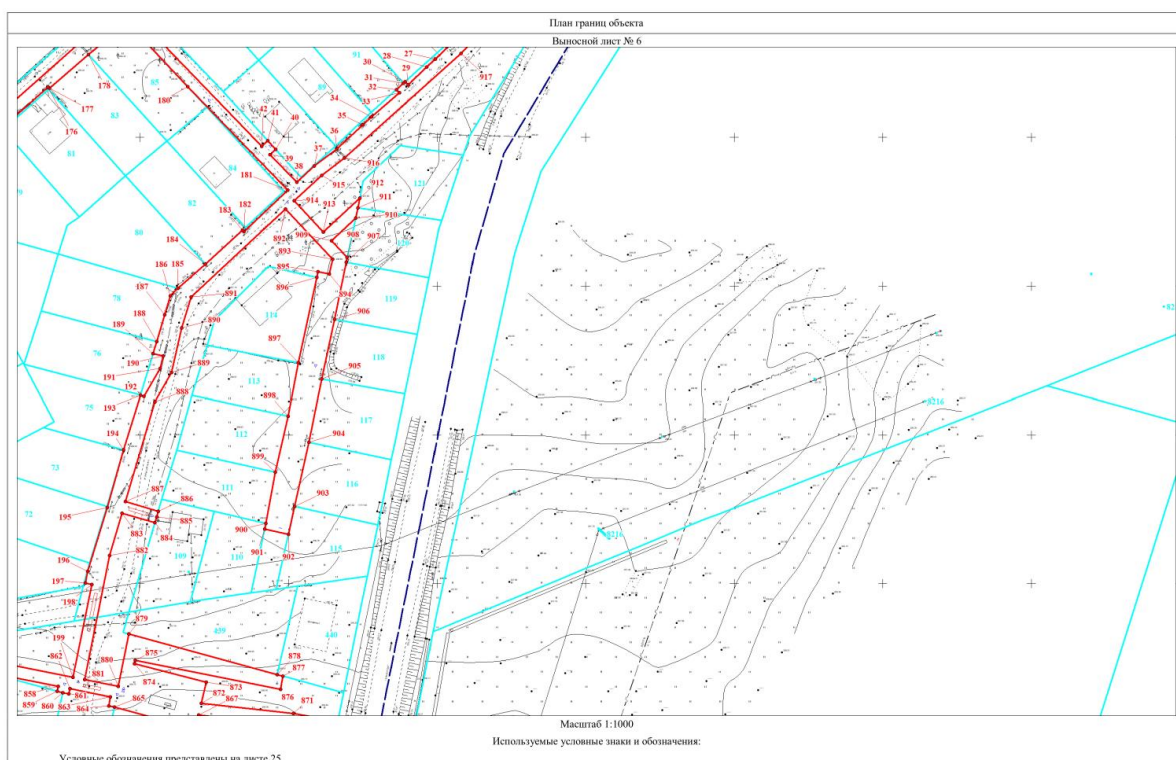
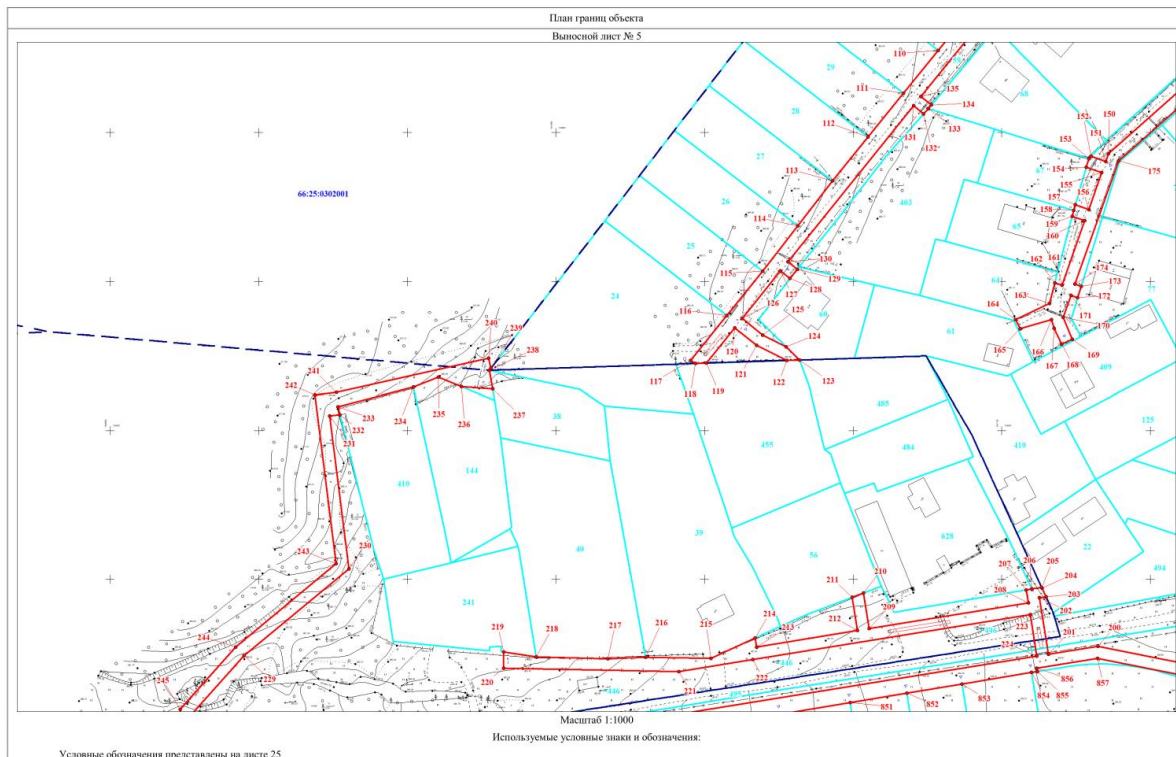
Масштаб 1:10316

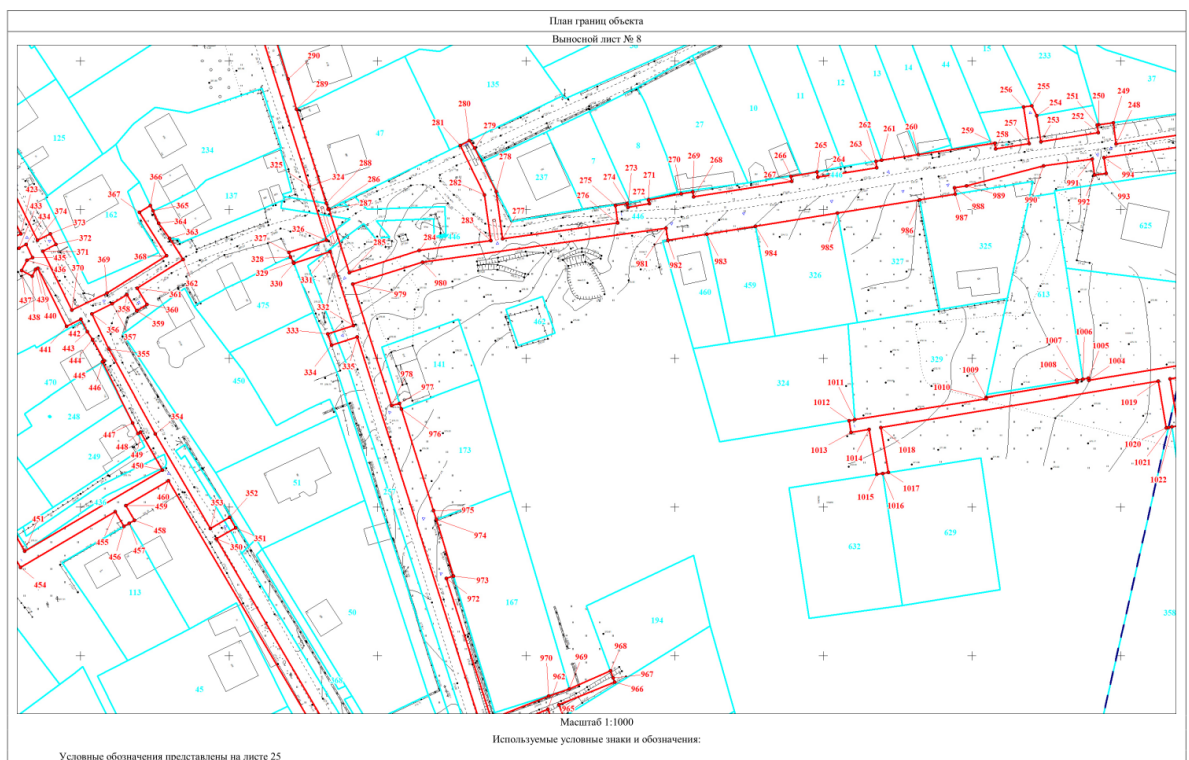
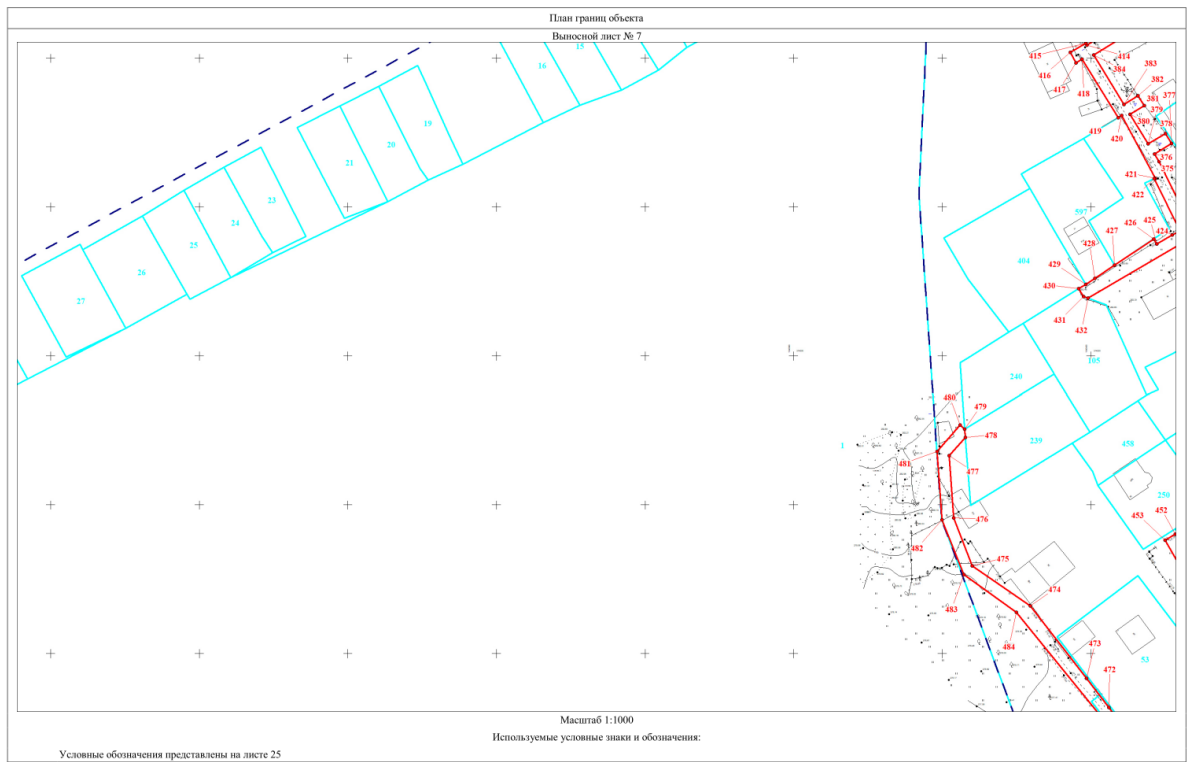
Используемые условные знаки и обозначения:

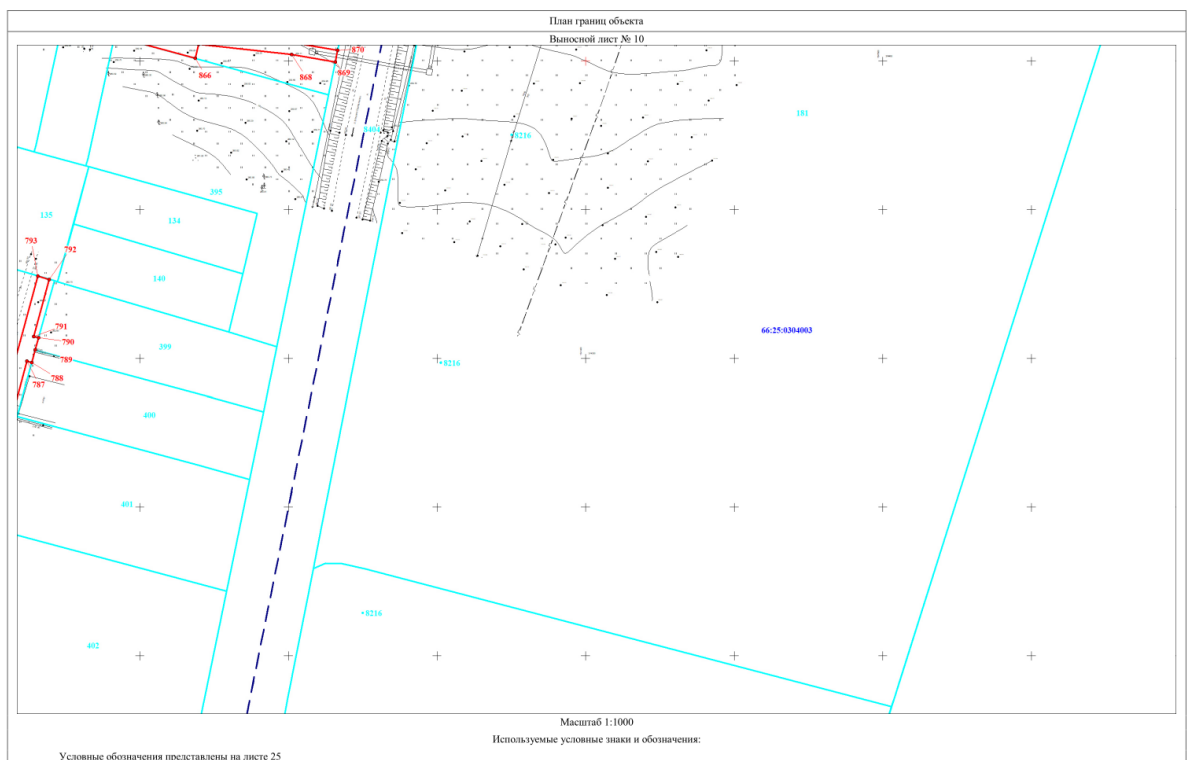
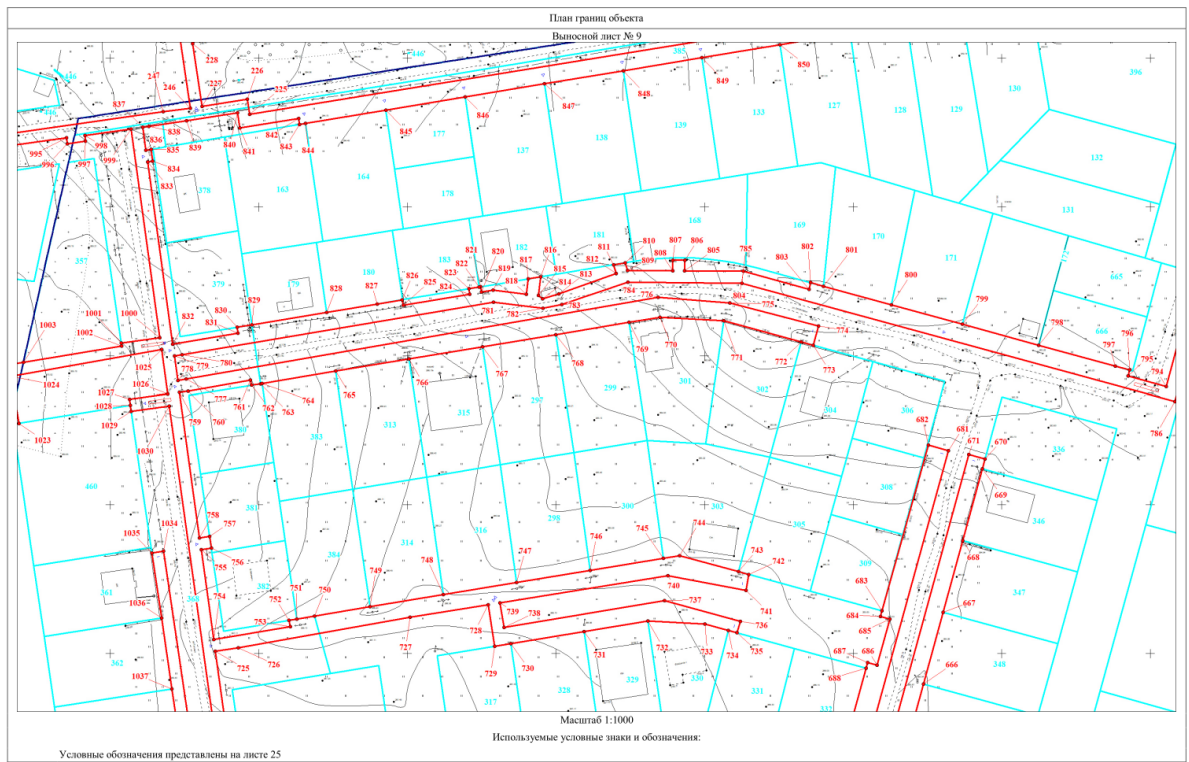
	Проектная граница публичного сервитута
	Проектное местоположение границы сооружения
	Часть границы, сведения ЕГРН о которой позволяют однозначно определить ее положение на местности
	Надписи кадастрового номера земельного участка
	Граница кадастрового квартала
	Обозначение кадастрового квартала
	Характерная точка границы объекта

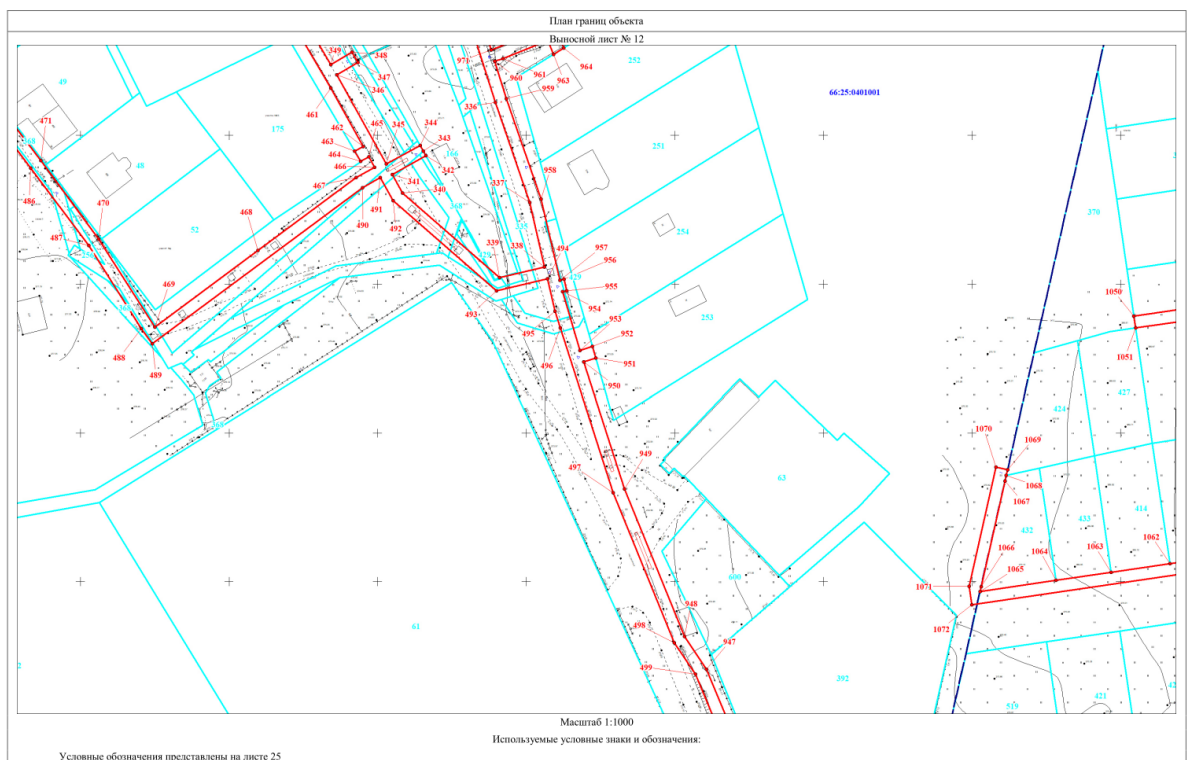


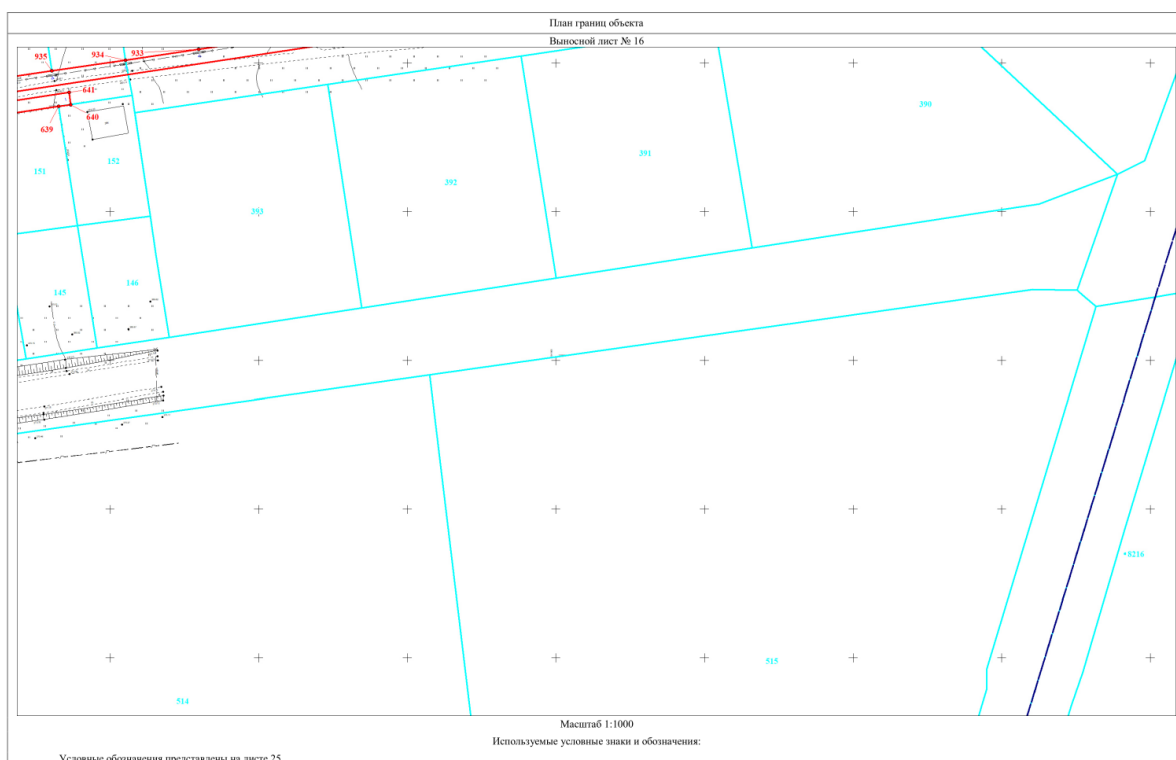
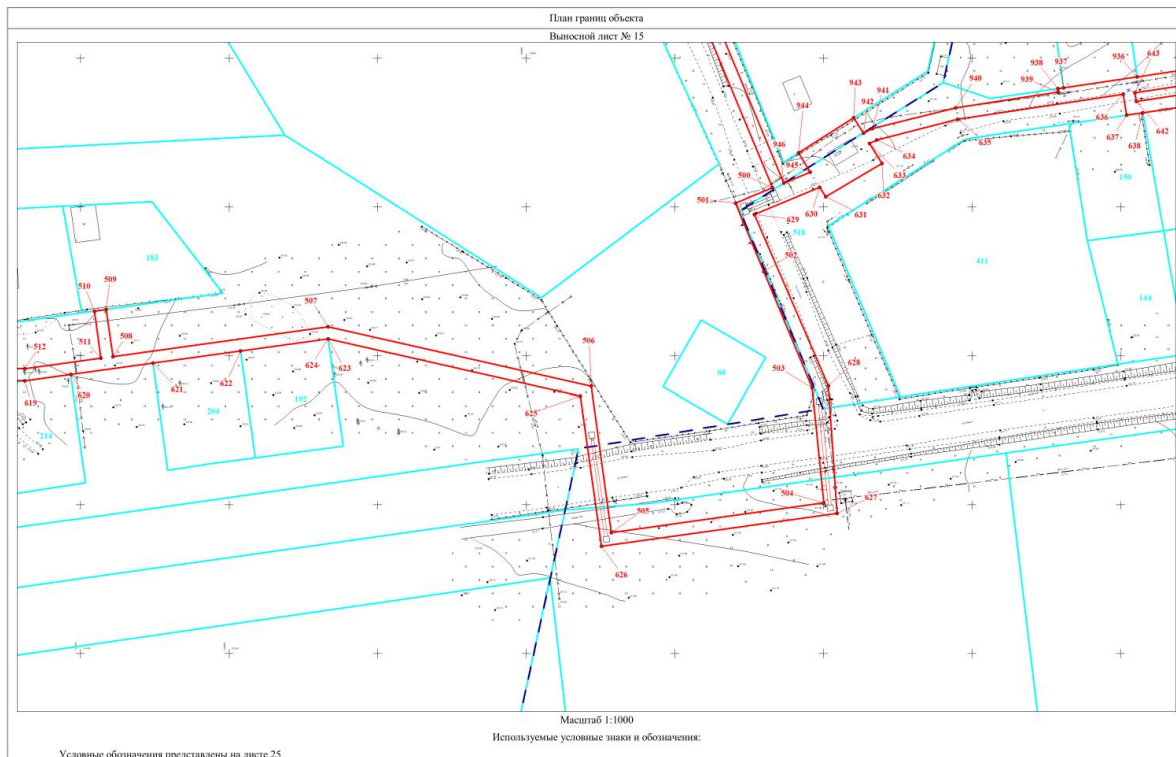












Текстовое описание местоположения границ объекта		
Прохождение границы		Описание прохождения границы
от точки	до точки	
-	-	-

Сообщение № 3
о возможном установлении публичного сервитута

Руководствуясь статьей 39.42 Земельного кодекса Российской Федерации, Администрация Сысертского городского округа сообщает о возможном установлении публичного сервитута сроком на 49 лет для размещения объекта электросетевого хозяйства: «Строительство ВЛ 0,4 кВ Кашанов от ТП-7147 с установкой ШР-0,4 кВ и узла учета (электроснабжение ВРУ-0,4 кВ, находящегося по адресу: Свердловская обл, Сысертский район, п. Октябрьский, К/№ 66:25:1501006:1051) (0,03 км, 1 т.у.)», находящегося в границах населенного пункта поселок Октябрьский Сысертского городского округа Свердловской области, в отношении части земельного участка, площадью 65 кв.м, с кадастровым номером 66:25:1501006:1003, площадью 196695 кв.м, с видом разрешенного использования - объекты сельскохозяйственного производства, отнесенные ко II классу санитарной опасности, с категорией земель - земли населенных пунктов, расположенного по адресу: Свердловская область, Сысертский район, поселок Октябрьский, улица Свердлова.

Ознакомиться с ходатайством об установлении публичного сервитута и прилагаемым к нему описанием местоположения границ публичного сервитута можно по адресу: 624022, Свердловская область, город Сысерть, улица Ленина, дом 35, актовый зал (1 этаж), в приемное время: вторник с 15-00 до 17-00 часов, описание местоположения границ публичного сервитута размещено на сайте Сысертского городского округа в сети Интернет: <http://admsysert.ru/mun-services/publicniy-servitut/message>.

Правообладатели земельных участков, в отношении которых испрашивается публичный сервитут, если их права (обременения права) не зарегистрированы в Едином государственном реестре недвижимости, могут обратиться с заявлением об учете их прав (обременений права) на земельные участки с приложением копий документов, подтверждающих эти права (обременения права) в Администрацию Сысертского городского округа по адресу: 624022, Свердловская область, город Сысерть, улица Ленина, дом 35, кабинет № 3, в приемное время: понедельник – пятница с 08-00 до 17-00 часов. Срок подачи заявления - в течение 15 (пятнадцати) дней со дня опубликования данного извещения.

ГРАФИЧЕСКОЕ ОПИСАНИЕ
местоположения границ населенных пунктов, территориальных зон, особо охраняемых
природных территорий, зон с особыми условиями использования территории

Публичный сервитут

(наименование объекта, местоположение границ которого описано (далее - объект))

Раздел 1

Сведения об объекте		
N п/п	Характеристики объекта	Описание характеристик
1	2	3
1	Местоположение объекта	Свердловская область, Сысертский р-н
2	Площадь объекта ± величина погрешности определения площади ($P \pm \Delta P$), м²	65 ± 3
3	Иные характеристики объекта	<p>1. Цель установления публичного сервитута: Размещение объектов электросетевого хозяйства, тепловых сетей, водопроводных сетей, сетей водоотведения, линий и сооружений связи, линейных объектов системы газоснабжения, нефтепроводов и нефтепродуктопроводов, их неотъемлемых технологических частей, если указанные объекты являются объектами федерального, регионального или местного значения, либо необходимы для организации электро-, газо-, тепло-, водоснабжения населения и водоотведения, подключения (технологического присоединения) к сетям инженерно-технического обеспечения, либо переносятся в связи с изъятием земельных участков, на которых они ранее располагались, для государственных или муниципальных нужд (далее также - инженерные сооружения)</p> <p>2. Срок публичного сервитута: Продолжительность: 49</p> <p>3. писание иной цели: Строительство ВЛ 0,4 кВ Кашанов от ТП-7147 с установкой ШР-0,4 кВ и узла учета (электроснабжение ВРУ-0,4 кВ, находящегося по адресу: Свердловская обл, Сысертский район, п. Октябрьский, К/№ 66:25:1501006:1051) (0,03 км, 1 т.у.)</p>

Раздел 2

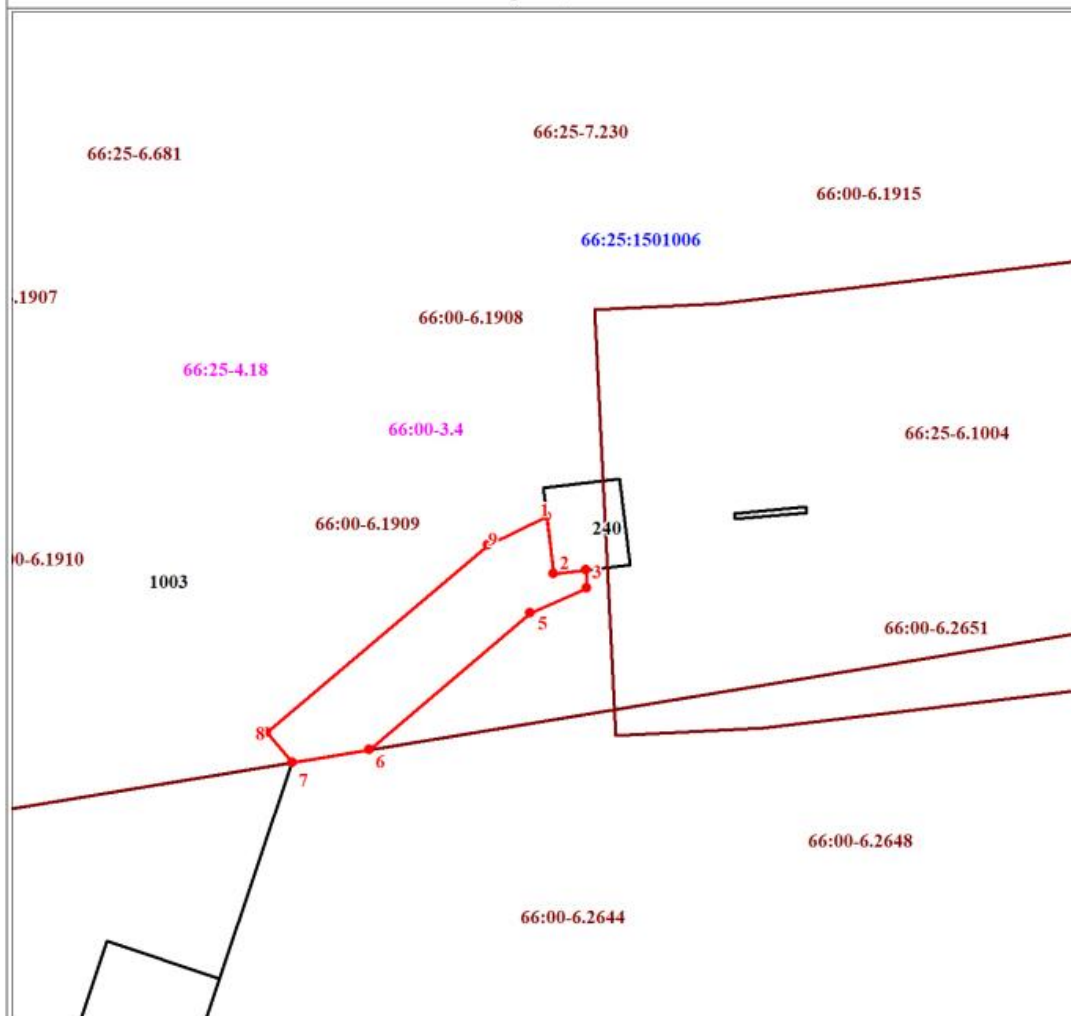
Сведения о местоположении границ объекта					
1. Система координат МСК-66, зона 1					
2. Сведения о характерных точках границ объекта					
Обозначение характерных точек границ	Координаты, м		Метод определения координат характерной точки	Средняя квадратическая погрешность положения характерной точки (Mt), м	Описание обозначения точки на местности (при наличии)
	X	Y			
1	2	3	4	5	6
1	367804.88	1547630.03	Геодезический метод	0.1	-
2	367802.00	1547630.39	Геодезический метод	0.1	-
3	367802.21	1547632.04	Геодезический метод	0.1	-
4	367801.27	1547632.08	Геодезический метод	0.1	-
5	367800.02	1547629.22	Геодезический метод	0.1	-
6	367793.14	1547621.10	Геодезический метод	0.1	-
7	367792.50	1547617.22	Геодезический метод	0.1	-

Сведения о местоположении границ объекта					
1. Система координат МСК-66, зона 1					
2. Сведения о характерных точках границ объекта					
Обозначение характерных точек границ	Координаты, м		Метод определения координат характерной точки	Средняя квадратическая погрешность положения характерной точки (Mt), м	Описание обозначения точки на местности (при наличии)
	X	Y			
8	367794.01	1547615.94	Геодезический метод	0.1	-
9	367803.45	1547627.08	Геодезический метод	0.1	-
1	367804.88	1547630.03	Геодезический метод	0.1	-
3. Сведения о характерных точках части (частей) границы объекта					
Обозначение характерных точек части границы	Координаты, м		Метод определения координат характерной точки	Средняя квадратическая погрешность положения характерной точки (Mt), м	Описание обозначения точки на местности (при наличии)
	X	Y			
1	2	3	4	5	6
-	-	-	-	-	-

Раздел 3

Сведения о местоположении измененных (уточненных) границ объекта							
1. Система координат МСК-66, зона 1							
2. Сведения о характерных точках границ объекта							
Обозначение характерных точек границ	Существующие координаты, м		Измененные (уточненные) координаты, м		Метод определения координат характерной точки	Средняя квадратическая погрешность положения характерной точки (Mt), м	Описание обозначения точки на местности (при наличии)
	X	Y	X	Y			
1	2	3	4	5	6	7	8
-	-	-	-	-	-	-	-
3. Сведения о характерных точках части (частей) границы объекта							
Обозначение характерных точек части границы	Существующие координаты, м		Измененные (уточненные) координаты, м		Метод определения координат характерной точки	Средняя квадратическая погрешность положения характерной точки (Mt), м	Описание обозначения точки на местности (при наличии)
	X	Y	X	Y			
1	2	3	4	5	6	7	8
-	-	-	-	-	-	-	-

План границ объекта





Масштаб 1:300

Используемые условные знаки и обозначения:

	Характерная точка границы объекта
	Надписи номеров характерных точек границы объекта
	Граница охранной зоны
	Обозначение границы охранной зоны
	Граница территориальной зоны
	Обозначение границы территориальной зоны
	Часть границы, сведения ЕГРН о которой позволяют однозначно определить ее положение на местности
	Надписи кадастрового номера земельного участка

Используемые условные знаки и обозначения:

	Граница кадастрового квартала
	Обозначение кадастрового квартала

Сообщение № 4
о возможном установлении публичного сервитута

Руководствуясь статьей 39.42 Земельного кодекса Российской Федерации, Администрация Сысертского городского округа сообщает о возможном установлении публичного сервитута сроком на 49 лет для размещения объекта электросетевого хозяйства: «Реконструкция ВЛ 0,4 кВ Ясенева ТП-7648 с разделением сети (перевод части нагрузки с ВЛ 0,4 кВ Ясенева ТП-7648 для электроснабжения ЭПУ-0,4 кВ, находящегося по адресу: Свердловская обл, Сысертский городской округ, поселок Бобровский, территория Зелёная поляна, улица Сергея Насоби́на, земельный участок № 5, К/№ 66:25:1307001:2550) (0,12 км)», находящегося в границах Сысертского городского округа Свердловской области, в отношении части земельного участка, площадью 451 кв.м, с кадастровым номером 66:25:1307001:1447, площадью 7156 кв.м, с видом разрешенного использования - ведение дачного хозяйства, с категорией земель - земли сельскохозяйственного назначения, расположенного по адресу: Свердловская область, Сысертский район, местоположение установлено относительно ориентира, расположенного за пределами участка. Ориентир: поселок Бобровский. Участок находится примерно в 200 м от ориентира по направлению на запад. Почтовый адрес ориентира: область Свердловская, Сысертский район.

Ознакомиться с ходатайством об установлении публичного сервитута и прилагаемым к нему описанием местоположения границ публичного сервитута можно по адресу: 624022, Свердловская область, город Сысерть, улица Ленина, дом 35, актовый зал (1 этаж), в приемное время: вторник с 15-00 до 17-00 часов, описание местоположения границ публичного сервитута размещено на сайте Сысертского городского округа в сети Интернет: <http://admsysert.ru/mun-services/publicniy-servitut/message>.

Правообладатели земельных участков, в отношении которых испрашивается публичный сервитут, если их права (обременения права) не зарегистрированы в Едином государственном реестре недвижимости, могут обратиться с заявлением об учете их прав (обременений права) на земельные участки с приложением копий документов, подтверждающих эти права (обременения права) в Администрацию Сысертского городского округа по адресу: 624022, Свердловская область, город Сысерть, улица Ленина, дом 35, кабинет № 3, в приемное время: понедельник – пятница с 08-00 до 17-00 часов. Срок подачи заявления - в течение 15 (пятнадцати) дней со дня опубликования данного извещения.

ГРАФИЧЕСКОЕ ОПИСАНИЕ
местоположения границ населенных пунктов, территориальных зон, особо охраняемых
природных территорий, зон с особыми условиями использования территории

Публичный сервитут

(наименование объекта, местоположение границ которого описано (далее - объект))

Раздел 1

Сведения об объекте		
N п/п	Характеристики объекта	Описание характеристик
1	2	3
1	Местоположение объекта	Свердловская область, Сысертский р-н, Бобровский п
2	Площадь объекта \pm величина погрешности определения площади ($P \pm \Delta P$), м ²	451 \pm 7
3	Иные характеристики объекта	<p>1. Цель установления публичного сервитута: Размещение объектов электросетевого хозяйства, тепловых сетей, водопроводных сетей, сетей водоотведения, линий и сооружений связи, линейных объектов системы газоснабжения, нефтепроводов и нефтепродуктопроводов, их неотъемлемых технологических частей, если указанные объекты являются объектами федерального, регионального или местного значения, либо необходимы для организации электро-, газо-, тепло-, водоснабжения населения и водоотведения, подключения (технологического присоединения) к сетям инженерно-технического обеспечения, либо переносятся в связи с изъятием земельных участков, на которых они ранее располагались, для государственных или муниципальных нужд (далее также - инженерные сооружения)</p> <p>2. Срок публичного сервитута: Продолжительность: 49</p> <p>3. писание иной цели: Реконструкция ВЛ 0,4 кВ Ясенева ТП-7648 с разделением сети (перевод части нагрузки с ВЛ 0,4 кВ Ясенева ТП-7648 для электроснабжения ЭПУ-0,4 кВ, находящегося по адресу: Свердловская обл, Сысертский городской округ, посёлок Бобровский, территория Зелёная поляна, улица Сергея Насоби́на, земельный участок № 5, К/№ 66:25:1307001:2550) (0,12 км)</p>

Раздел 2

Сведения о местоположении границ объекта					
1. Система координат МСК-66, зона 1					
2. Сведения о характерных точках границ объекта					
Обозначение характерных точек границ	Координаты, м		Метод определения координат характерной точки	Средняя квадратическая погрешность положения характерной точки (Mt), м	Описание обозначения точки на местности (при наличии)
	X	Y			
1	2	3	4	5	6
1	371817.74	1556519.42	Геодезический метод	0.1	-
2	371820.00	1556522.85	Геодезический метод	0.1	-
3	371791.94	1556533.14	Геодезический метод	0.1	-
4	371780.76	1556536.87	Геодезический метод	0.1	-

Сведения о местоположении границ объекта					
1. Система координат МСК-66, зона 1					
2. Сведения о характерных точках границ объекта					
Обозначение характерных точек границ	Координаты, м		Метод определения координат характерной точки	Средняя квадратическая погрешность положения характерной точки (Mt), м	Описание обозначения точки на местности (при наличии)
	X	Y			
5	371751.00	1556547.16	Геодезический метод	0.1	-
6	371721.11	1556556.95	Геодезический метод	0.1	-
7	371719.98	1556553.91	Геодезический метод	0.1	-
8	371722.82	1556553.01	Геодезический метод	0.1	-
9	371722.57	1556552.21	Геодезический метод	0.1	-
1	371817.74	1556519.42	Геодезический метод	0.1	-
3. Сведения о характерных точках части (частей) границы объекта					
Обозначение характерных точек части границы	Координаты, м		Метод определения координат характерной точки	Средняя квадратическая погрешность положения характерной точки (Mt), м	Описание обозначения точки на местности (при наличии)
	X	Y			
1	2	3	4	5	6
-	-	-	-	-	-

Раздел 3

Сведения о местоположении измененных (уточненных) границ объекта							
1. Система координат МСК-66, зона 1							
2. Сведения о характерных точках границ объекта							
Обозначение характерных точек границ	Существующие координаты, м		Измененные (уточненные) координаты, м		Метод определения координат характерной точки	Средняя квадратическая погрешность положения характерной точки (Mt), м	Описание обозначения точки на местности (при наличии)
	X	Y	X	Y			
1	2	3	4	5	6	7	8
-	-	-	-	-	-	-	-
3. Сведения о характерных точках части (частей) границы объекта							
Обозначение характерных точек части границы	Существующие координаты, м		Измененные (уточненные) координаты, м		Метод определения координат характерной точки	Средняя квадратическая погрешность положения характерной точки (Mt), м	Описание обозначения точки на местности (при наличии)
	X	Y	X	Y			
1	2	3	4	5	6	7	8
-	-	-	-	-	-	-	-

План границ объекта





Масштаб 1:800

Используемые условные знаки и обозначения:

	Характерная точка границы объекта
	Надписи номеров характерных точек границы объекта
	Граница охранной зоны
	Обозначение границы охранной зоны
	Граница территориальной зоны
	Обозначение границы территориальной зоны
	Часть границы, сведения ЕГРН о которой позволяют однозначно определить ее положение на местности
	Надписи кадастрового номера земельного участка

Используемые условные знаки и обозначения:

	Граница кадастрового квартала
	Обозначение кадастрового квартала

Сообщение № 5
о возможном установлении публичного сервитута

Руководствуясь статьей 39.42 Земельного кодекса Российской Федерации, Администрация Сысертского городского округа сообщает о возможном установлении публичного сервитута сроком на 49 лет для строительства, капитального ремонта объекта электросетевого хозяйства: «Строительство ответвления от ВЛ 10 кВ ПС Кадниковская - Птицеплемзавод ПС 110/10 Кадниковская на ТП-72524. ТП-72524. Строительство ВЛ 0,4 кВ Южная от ТП-72524. Строительство отпайки от ВЛ-0,4 кВ Линия-2 от ТП-7448 (электроснабжение ВРУ-0,22/0,4 кВ, находящихся по адресу: Свердловская обл, Сысертский р-н, дачный потребительский кооператив «Березка», участки № 30, № 32, К/№ 66:25:1416009:53, 66:25:1416009:24) (0,73 км; 0,1 МВА; 2 т.у.)», находящегося в границах Сысертского городского округа Свердловской области, в отношении следующих земель и частей земельных участков, общей площадью – 5351 кв.м:

1) земель кадастровых кварталов 66:25:1416009, площадь 1137 кв.м, 66:25:1416001, площадь 928 кв.м, государственная собственность на которые не разграничена, расположенных в границах Сысертского городского округа Свердловской области;

2) части единого землепользования, площадью 3146 кв.м, с кадастровым номером 66:25:0000000:159 (входящий кадастровый номер земельного участка 66:25:1416001:1), площадью 4191391 кв.м, с видом разрешенного использования - урочище «СПТУ-105», с категорией земель - земли запаса, расположенного по адресу: Свердловская область, Сысертский район, в 2 км на запад от ориентира село Кашино, согласно Акту натурного технического обследования лесного участка от 05.11.2024 № 36, подготовленного государственным казенным учреждением Свердловской области «Сысертское лесничество», участок расположен на территории Сысертского лесничества Центрального участкового лесничества урочища Земли запаса СПТУ-105 в квартале 2 (части выделов 4, 19), в защитных лесах: леса, выполняющие функции защиты природных и иных объектов – леса, расположенные в зеленых зонах;

3) части земельного участка, площадью 120 кв.м, с кадастровым номером 66:25:1416009:183, площадью 1141 кв.м, с видом разрешенного использования - для коллективного садоводства, с категорией земель - земли сельскохозяйственного назначения, расположенного по адресу: Российская Федерация, Свердловская область, Сысертский городской округ, дачный потребительский кооператив «Березка», участок № 30;

4) части земельного участка, площадью 20 кв.м, с кадастровым номером 66:25:1416009:182, площадью 1185 кв.м, с видом разрешенного использования - для коллективного садоводства, с категорией земель - земли сельскохозяйственного назначения, расположенного по адресу: Российская Федерация, Свердловская область, Сысертский городской округ, дачный потребительский кооператив «Березка», участок № 30.

Ознакомиться с ходатайством об установлении публичного сервитута и прилагаемым к нему описанием местоположения границ публичного сервитута можно по адресу: 624022, Свердловская область, город Сысерть, улица Ленина, дом 35, актовый зал (1 этаж), в приемное время: вторник с 15-00 до 17-00 часов, описание местоположения границ публичного сервитута размещено на сайте Сысертского городского округа в сети Интернет: <http://admsysert.ru/mun-services/publicniy-servitut/message>.

Правообладатели земельных участков, в отношении которых испрашивается публичный сервитут, если их права (обременения права) не зарегистрированы в Едином государственном реестре недвижимости, могут обратиться с заявлением об учете их прав (обременений права) на земельные участки с приложением копий документов, подтверждающих эти права (обременения права) в Администрацию Сысертского городского округа по адресу: 624022, Свердловская область, город Сысерть, улица Ленина, дом 35, кабинет № 3, в приемное время: понедельник – пятница с 08-00 до 17-00 часов. Срок подачи заявления - в течение 15 (пятнадцати) дней со дня опубликования данного извещения.

ГРАФИЧЕСКОЕ ОПИСАНИЕ

местоположения границ населенных пунктов, территориальных зон, особо охраняемых природных территорий, зон с особыми условиями использования территории

Строительство отведения от ВЛ 10 кВ ПС Кадниковская - Птицелемзавод ПС 110/10 Кадниковская на ТП-72524. ТП-72524. Строительство ВЛ 0,4 кВ Южная от ТП-72524. Строительство отпайки от ВЛ-0,4 кВ Линия-2 от ТП-7448 (электрообеспечение ВРУ-0,22/0,4 кВ, находящихся по адресу: Свердловская обл, Сысертский р-н, дачный потребительский кооператив "Березка", участки № 30, № 32, К/№ 66:25:1416009:53, 66:25:1416009:24) (0,73 км; 0,1 МВА; 2 т.у.)

(наименование объекта, местоположение границ которого описано (далее - объект)

Раздел 1

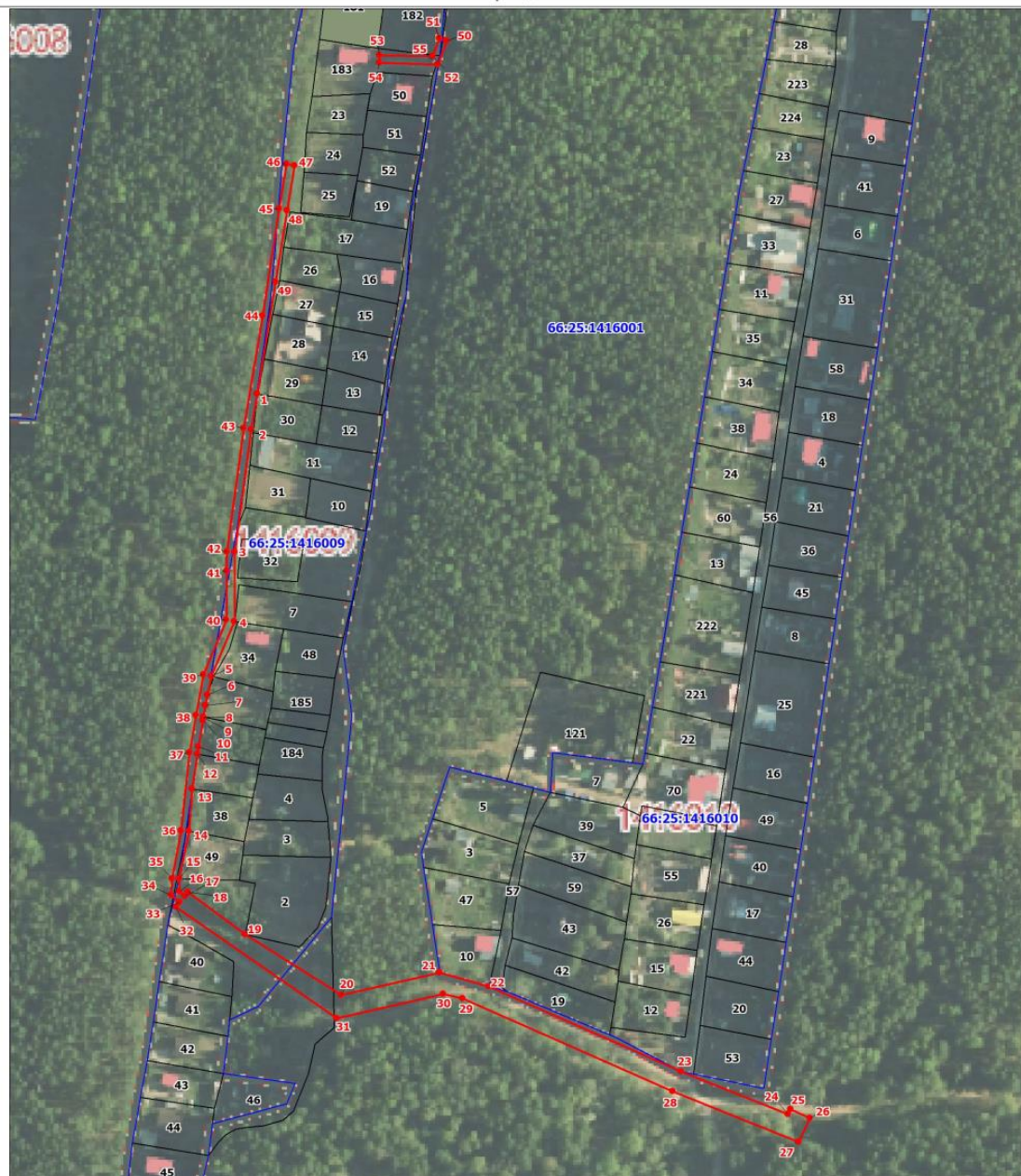
Сведения об объекте		
N п/п	Характеристики объекта	Описание характеристик
1	2	3
1	Местоположение объекта	Свердловская область, Сысертский р-н
2	Площадь объекта ± величина погрешности определения площади ($P \pm \Delta P$), м²	5351 ± 26
3	Иные характеристики объекта	<p>1. Цель установления публичного сервитута: Размещение объектов электросетевого хозяйства, тепловых сетей, водопроводных сетей, сетей водоотведения, линий и сооружений связи, линейных объектов системы газоснабжения, нефтепроводов и нефтепродуктопроводов, их неотъемлемых технологических частей, если указанные объекты являются объектами федерального, регионального или местного значения, либо необходимы для организации электро-, газо-, тепло-, водоснабжения населения и водоотведения, подключения (технологического присоединения) к сетям инженерно-технического обеспечения, либо переносятся в связи с изъятием земельных участков, на которых они ранее располагались, для государственных или муниципальных нужд (далее также - инженерные сооружения)</p> <p>2. Срок публичного сервитута: Продолжительность: 49 лет</p>

Раздел 2

Сведения о местоположении границ объекта					
1. Система координат МСК-66, зона 1					
2. Сведения о характерных точках границ объекта					
Обозначение характерных точек границ	Координаты, м		Метод определения координат характерной точки	Средняя квадратическая погрешность положения характерной точки (Mt), м	Описание обозначения точки на местности (при наличии)
	X	Y			
1	2	3	4	5	6
-	-	-	-	-	-
3. Сведения о характерных точках части (частей) границы объекта					
Обозначение характерных точек части границы	Координаты, м		Метод определения координат характерной точки	Средняя квадратическая погрешность положения характерной точки (Mt), м	Описание обозначения точки на местности (при наличии)
	X	Y			
1	2	3	4	5	6
Часть N 1					
1	358307.74	1547986.89	Геодезический метод	0.1	-

3. Сведения о характерных точках части (частей) границы объекта					
Обозначение характерных точек части границы	Координаты, м		Метод определения координат характерной точки	Средняя квадратическая погрешность положения характерной точки (M _t), м	Описание обозначения точки на местности (при наличии)
	X	Y			
2	358289.53	1547984.18	Геодезический метод	0.1	-
3	358227.17	1547976.40	Геодезический метод	0.1	-
4	358191.86	1547976.50	Геодезический метод	0.1	-
5	358164.02	1547965.09	Геодезический метод	0.1	-
6	358154.46	1547963.22	Геодезический метод	0.1	-
7	358149.04	1547962.34	Геодезический метод	0.1	-
8	358143.35	1547961.41	Геодезический метод	0.1	-
9	358143.06	1547961.37	Геодезический метод	0.1	-
10	358141.58	1547961.14	Геодезический метод	0.1	-
11	358128.41	1547959.11	Геодезический метод	0.1	-
12	358124.56	1547958.52	Геодезический метод	0.1	-
13	358106.91	1547956.01	Геодезический метод	0.1	-
14	358085.18	1547954.61	Геодезический метод	0.1	-
15	358060.88	1547949.91	Геодезический метод	0.1	-
16	358054.40	1547950.16	Геодезический метод	0.1	-
17	358052.20	1547952.90	Геодезический метод	0.1	-
18	358054.21	1547954.38	Геодезический метод	0.1	-
19	358033.03	1547983.91	Геодезический метод	0.1	-
20	358002.66	1548033.26	Геодезический метод	0.1	-
21	358014.41	1548083.62	Геодезический метод	0.1	-
22	358007.66	1548108.71	Геодезический метод	0.1	-
23	357965.37	1548207.32	Геодезический метод	0.1	-
24	357944.18	1548262.23	Геодезический метод	0.1	-
25	357946.76	1548263.43	Геодезический метод	0.1	-
26	357942.12	1548273.41	Геодезический метод	0.1	-
27	357930.14	1548267.87	Геодезический метод	0.1	-
28	357955.33	1548203.17	Геодезический метод	0.1	-
29	358001.46	1548095.26	Геодезический метод	0.1	-
30	358003.75	1548085.49	Геодезический метод	0.1	-
31	357990.85	1548031.19	Геодезический метод	0.1	-
32	358046.62	1547948.38	Геодезический метод	0.1	-
33	358049.13	1547950.34	Геодезический метод	0.1	-
34	358052.74	1547945.86	Геодезический метод	0.1	-
35	358061.07	1547946.24	Геодезический метод	0.1	-
36	358085.41	1547950.60	Геодезический метод	0.1	-
37	358125.17	1547954.57	Геодезический метод	0.1	-
38	358143.96	1547957.46	Геодезический метод	0.1	-
39	358164.80	1547961.16	Геодезический метод	0.1	-
40	358192.68	1547972.52	Геодезический метод	0.1	-
41	358217.50	1547972.43	Геодезический метод	0.1	-
42	358227.28	1547972.40	Геодезический метод	0.1	-
43	358290.13	1547980.22	Геодезический метод	0.1	-
44	358347.39	1547989.36	Геодезический метод	0.1	-
45	358401.80	1547997.19	Геодезический метод	0.1	-
46	358424.63	1548000.75	Геодезический метод	0.1	-
47	358423.98	1548004.70	Геодезический метод	0.1	-
48	358401.22	1548001.15	Геодезический метод	0.1	-
49	358364.58	1547995.88	Геодезический метод	0.1	-
1	358307.74	1547986.89	Геодезический метод	0.1	-

3. Сведения о характерных точках части (частей) границы объекта					
Обозначение характерных точек части границы	Координаты, м		Метод определения координат характерной точки	Средняя квадратическая погрешность положения характерной точки (Mt), м	Описание обозначения точки на местности (при наличии)
	X	Y			
Часть N 2					
50	358487.98	1548081.77	Геодезический метод	0.1	-
51	358489.32	1548078.01	Геодезический метод	0.1	-
52	358480.04	1548074.68	Геодезический метод	0.1	-
53	358480.45	1548047.64	Геодезический метод	0.1	-
54	358476.50	1548047.65	Геодезический метод	0.1	-
55	358475.98	1548077.49	Геодезический метод	0.1	-
50	358487.98	1548081.77	Геодезический метод	0.1	-



Масштаб 1:2000

Используемые условные знаки и обозначения:

	Характерная точка границы объекта
	Надписи номеров характерных точек границы объекта
	Граница объекта
	Граница кадастрового квартала
	Обозначение кадастрового квартала
	Часть границы, сведения ЕГРН о которой позволяют однозначно определить ее положение на местности
	Надписи кадастрового номера земельного участка